



ARGOS.FORUM 2022

Mit dem Auftragsmanager Arbeitspakete
in SAP zusammenstellen

Boris Gehring, Michael Weise



Argos.am – Stand-alone-Lösung für Auftragsmanagement in SAP

Einbau, Ausbau, Turnuswechsel, Wechsel iMSys, Anlagenumbau + Stammdaten-Prüfung



Massenaufträge

Turnuswechsel, Technik-Rollouts und optionale Arbeiten aus den Folgejahren steuern – für optimale Anfahrtswege, gute Restlaufzeiten und eine gleichmäßige Auslastung.



Einzelaufträge

Einzelne Aufträge und Meldungen im Customer Interaction Center (CIC) mit deutlich höherem Automatisierungsgrad erstellen.



Gerätebestand

Geräte identifizieren, die aus technischen und kaufmännischen Gründen nicht länger im Bestand verbleiben sollen.



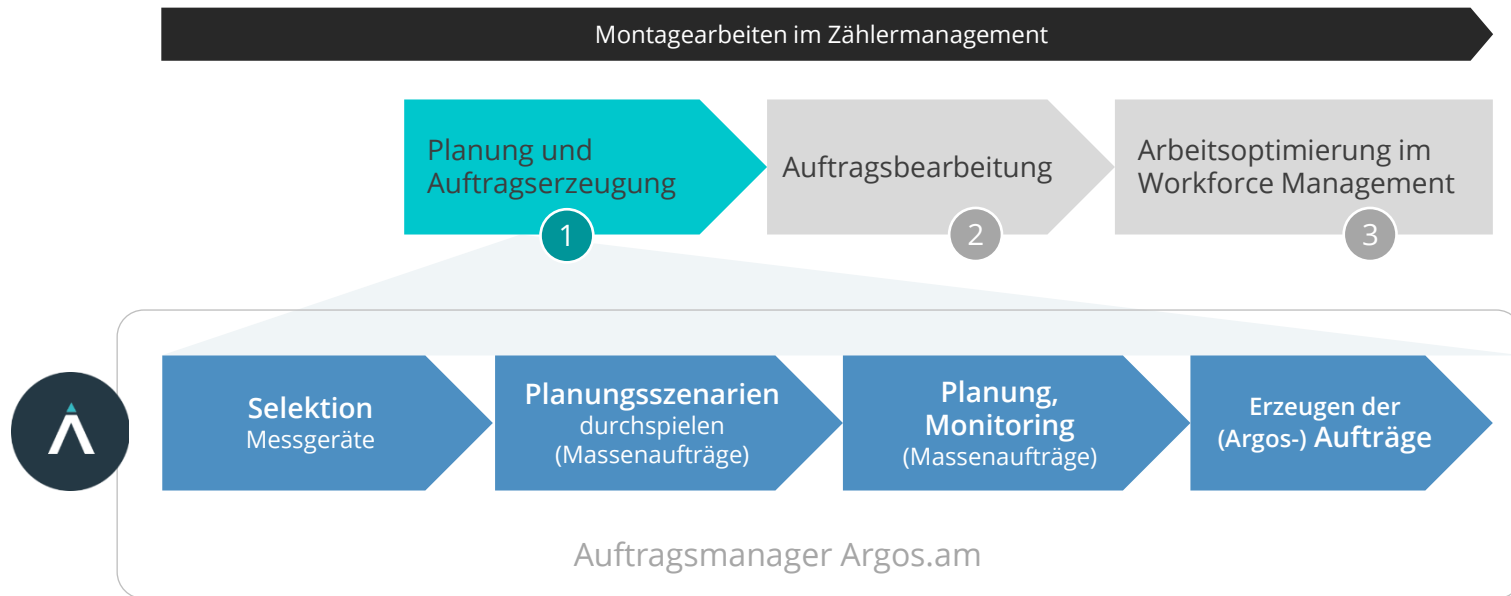
Stammdaten

Auffällige Datenkonstrukte im SAP System finden, prüfen und bei Bedarf korrigieren.



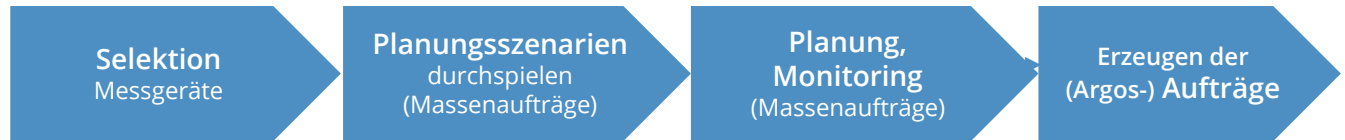
Bausteine für die End2End-Digitalisierung im Metering

Optimierungen entlang der gesamten Prozesskette für mehr Kosteneffizienz



Aufträge/Meldungen intelligent zusammenstellen, planen, monitoren

Standardsystem mit Best Practices aus unseren Projekten



- ▶ Zähler mit Hilfe von Parametern aus dem gesamten Datenbestand auswählen (Mehrfachauswahl möglich)
- ▶ Auswahl über Regeln und Funktionen optimieren
- ▶ Ergebnisse in einer Liste darstellen (ALV-Grid)

- ▶ Ermittelte Zähler automatisch in Planungseinheiten aufteilen
- ▶ Variable Portionierung Woche, Monat, Quartal, Jahr)
- ▶ Verteilung nach Priorität, Ort etc.)

- ▶ Planungseinheiten bilden
- ▶ Monitoring-Funktion für jederzeit aktuellen Einblick zum Stand der Arbeiten

- ▶ Aufträge/Meldungen direkt im Auftragsmanager anstoßen
- ▶ Auswahl des Ersatzmaterials aus einer Ersatzmaterialliste



Argos.am – Stand-alone-Lösung für Auftragsmanagement in SAP

Für die Prozesse Einbau, Ausbau, Turnuswechsel, Wechsel auf iMSys, Anlagenumbau

Argos.am 21.3 - Auftragsmanager

Hilfe Kundenspezifische Hilfe

Standard Selektion Regeln / Funktionen Planungsszenarien Gespeicherte Version Sonstige Kundenerweiterung

Standard-Selektion

Losnummer aus der Liste der Lose

Los

Wechseljahr

Turnuswechseljahr bis

Nächstes Wechseljahr 2022

Ableseinheit bis

Adressinformationen zum Anschlussobjekt

Postleitzahl bis

Ort bis

Straße bis

Rollout-Cluster Verbrauch

Verbrauchscluster

Durchschn. Jahresverbr. (kWh) bis

Rollout-Cluster Einspeisung

Einspeisecenter

Installierte Leistung (kVp) bis

Informationen zur Anlage

Buchungskreis bis

Informationen zum Equipment

Equipment bis

Seriennummer bis

Material 200-000-069

Hersteller Ser.Nr. bis

Baujahr bis

Begabulungsjahr bis

Sparte bis

Prüfungsstatus bis

Eingebaute Geräte

Nur einbaute Geräte

Standard Selektion Regeln / Funktionen

Aktive Regeln

Zusatzwechsel Geräteplatz

Zusatzwechsel Anschlussobjekt

Zusatzwechsel aus PlanSzenario

Untergrenze Verbrauch erweitern

Zusätzliche nächste Wechseljahre

PlanSzenario

Verbrauch (kWh)

Anzahl Jahre 3

Selektionsansicht

Argos.am

Planungseinheiten

Planungseinheiten verwalten

ES	Ausgewähl.	Bewertung	Plan	Seriennummer	Equipment	Auftr.	Kurzst.Mat.ri	PLZ	Turnusjahr	TechniPkt	Los
110	CCB	20000145		1000292	S_WVRK_ET_00	81675	2021	S2000089			
110	CCB	20000146		1000293	S_WVRK_ET_00	81675	2021				
110	CCB	20000147		1000294	S_WVRK_ET_00	81675	2021				
10	CCB	20000148		1000295	S_WVRK_ET_00	81675	2021				
110	CCB	20000149		1000296	S_WVRK_ET_00	81675	2021				
110	CCB	20000149		1000297	S_WVRK_ET_00	81675	2021	S2000088			
110	CCB	20000141		1000288	S_WVRK_ET_00	81675	2021				
110	CCB	20000142		1000289	S_WVRK_ET_00	81675	2021	80000005			
10	CCB	20000143		1000290	S_WVRK_ET_00	81675	2021				
10	CCB	20000144		1000291	S_WVRK_ET_00	81675	2021				
106	CCB	BSEAD73_004		1000284	S_WVRK_ET_00	81543	2021	S2000087			
106	CCB	BSEAD73_005		1000285	S_WVRK_ET_00	81543	2021				
106	CCB	BSEAD73_006		1000286	S_WVRK_ET_00	81543	2021				
106	CCB	BSEAD73_001		1000281	S_WVRK_ET_00	81543	2021	S2000086			
106	CCB	BSEAD73_002		1000282	S_WVRK_ET_00	81543	2021				
106	CCB	BSEAD73_003		1000283	S_WVRK_ET_00	81543	2021				
106	CCB	BSEAD72_003		1000272	S_WVRK_ET_00	81543	2021	S2000084	80000003		
106	CCB	BSEAD72_005		1000274	S_WVRK_ET_00	81543	2021				
106	CCB	BSEAD72_006		1000275	S_WVRK_ET_00	81543	2021				
106	CCB	BSEAD72_001		1000270	S_WVRK_ET_00	81543	2021				
106	CCB	BSEAD72_002		1000271	S_WVRK_ET_00	81543	2021				
106	CCB	BSEAD72_004		1000273	S_WVRK_ET_00	81543	2021				
110	CCB	20000153		1000263	S_WVRK_ET_00						
110	CCB	20000154		1000264	S_WVRK_ET_00						
110	CCB	20000155		1000265	S_WVRK_ET_00						
10	CCB	20000156		1000266	S_WVRK_ET_00						
10	CCB	20000157		1000267	S_WVRK_ET_00						
10	CCB	20000158		1000268	S_WVRK_ET_00						
10	CCB	20000159		1000269	S_WVRK_ET_00						
104	CCB	20000152		1000260	S_WVRK_ET_00						
108	CCB	BSEAD09_003		1000258	S_WVRK_ET_00						
108	CCB	BSEAD09_004		1000259	S_WVRK_ET_00						
108	CCB	BSEAD09_005		1000261	S_WVRK_ET_00						
108	CCB	BSEAD09_006		1000262	S_WVRK_ET_00						
108	CCB	BSEAD09_007		1000276	S_WVRK_ET_00						
108	CCB	BSEAD09_008		1000277	S_WVRK_ET_00						
108	CCB	BSEAD09_009		1000278	S_WVRK_ET_00						

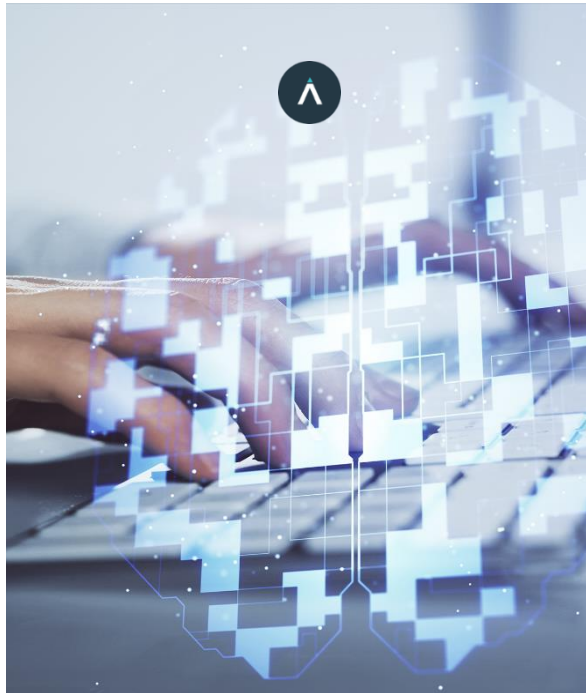
Statistik

Geamt:	181
Angezeigt:	181
Markiert:	181
Musswechsel:	181

ES	Objekt	Laufzeit	Geamt	Offen	Auftrag eröffn.	Auftrag freigez.	Auftrag eintr.	Geschauf.
CCO	COLLECTOR	01.01.2000 - 31.12.9999	0	0	0	0	0	0
CCB	Planung2000	01.01.2001 - 31.12.2021	28	0	0	0	0	0
CCB	Planung2001	01.01.2001 - 31.12.2021	0	0	0	0	0	0
CCB	Planung2002	01.01.2001 - 31.12.2021	0	0	0	0	0	0
CCB	Planung2003	01.01.2001 - 31.12.2021	0	0	0	0	0	0
CCO	Planung2004	01.01.2001 - 31.12.2021	0	0	0	0	0	0
CCO	Planung2005	01.01.2001 - 31.12.2021	0	0	0	0	0	0
CCO	Planung2006	01.01.2001 - 31.12.2021	0	0	0	0	0	0
CCO	Planung2007	01.01.2001 - 31.12.2021	0	0	0	0	0	0
CCO	Planung2008	01.01.2001 - 31.12.2021	0	0	0	0	0	0
CCO	Planung2009	01.01.2001 - 31.12.2021	0	0	0	0	0	0
CCO	Planung2010	01.01.2001 - 31.12.2021	0	0	0	0	0	0
CCO	Planung2011	01.01.2001 - 31.12.2021	66	26	0	28	0	12
CCO	Planung2012	01.01.2001 - 31.12.2021	33	26	0	0	0	7
CCO	Planung2013	01.01.2001 - 31.12.2021	1	1	0	0	0	0
CCO	Planung2014	01.01.2001 - 31.12.2021	3	1	0	0	0	2
CCO	Planung2015	01.01.2001 - 31.12.2021	3	0	0	0	0	2
CCO	Planung2016	01.01.2001 - 31.12.2021	2	0	0	0	0	0
CCO	Planung2017	01.01.2001 - 31.12.2021	2	0	0	0	0	0
CCO	Planung2018	01.01.2001 - 31.12.2021	2	0	0	0	0	0
CCO	Planung2019	01.01.2001 - 31.12.2021	2	0	0	0	0	0
CCO	Planung2020	01.01.2001 - 31.12.2021	2	0	0	0	0	0
CCO	Planung2021	01.01.2001 - 31.12.2021	2	0	0	0	0	0
CCO	Planung2022	01.01.2001 - 31.12.2021	2	0	0	0	0	0
CCO	Planung2023	01.01.2001 - 31.12.2021	2	0	0	0	0	0
CCO	Planung2024	01.01.2001 - 31.12.2021	2	0	0	0	0	0
CCO	Planung2025	01.01.2001 - 31.12.2021	2	0	0	0	0	0
CCO	Planung2026	01.01.2001 - 31.12.2021	2	0	0	0	0	0
CCO	Planung2027	01.01.2001 - 31.12.2021	2	0	0	0	0	0
CCO	Planung2028	01.01.2001 - 31.12.2021	2	0	0	0	0	0
CCO	Planung2029	01.01.2001 - 31.12.2021	2	0	0	0	0	0
CCO	Planung2030	01.01.2001 - 31.12.2021	2	0	0	0	0	0
CCO	Planung2031	01.01.2001 - 31.12.2021	2	0	0	0	0	0
CCO	Planung2032	01.01.2001 - 31.12.2021	2	0	0	0	0	0
CCO	Planung2033	01.01.2001 - 31.12.2021	2	0	0	0	0	0
CCO	Planung2034	01.01.2001 - 31.12.2021	2	0	0	0	0	0
CCO	Planung2035	01.01.2001 - 31.12.2021	2	0	0	0	0	0
CCO	Planung2036	01.01.2001 - 31.12.2021	2	0	0	0	0	0
CCO	Planung2037	01.01.2001 - 31.12.2021	2	0	0	0	0	0
CCO	Planung2038	01.01.2001 - 31.12.2021	2	0	0	0	0	0
CCO	Planung2039	01.01.2001 - 31.12.2021	2	0	0	0	0	0
CCO	Planung2040	01.01.2001 - 31.12.2021	2	0	0	0	0	0
CCO	Planung2041	01.01.2001 - 31.12.2021	2	0	0	0	0	0
CCO	Planung2042	01.01.2001 - 31.12.2021	2	0	0	0	0	0
CCO	Planung2043	01.01.2001 - 31.12.2021	2	0	0	0	0	0
CCO	Planung2044	01.01.2001 - 31.12.2021	2	0	0	0	0	0
CCO	Planung2045	01.01.2001 - 31.12.2021	2	0	0	0	0	0
CCO	Planung2046	01.01.2001 - 31.12.2021	2	0	0	0	0	0
CCO	Planung2047	01.01.2001 - 31.12.2021	2	0	0	0	0	0
CCO	Planung2048	01.01.2001 - 31.12.2021	2	0	0	0	0	0
CCO	Planung2049	01.01.2001 - 31.12.2021	2	0	0	0	0	0
CCO	Planung2050	01.01.2001 - 31.12.2021	2	0	0	0	0	0
CCO	Planung2051	01.01.2001 - 31.12.2021	2	0	0	0	0	0
CCO	Planung2052	01.01.2001 - 31.12.2021	2	0	0	0	0	0
CCO	Planung2053	01.01.2001 - 31.12.2021	2	0	0	0	0	0
CCO	Planung2054	01.01.2001 - 31.12.2021	2	0	0	0	0	0
CCO	Planung2055	01.01.2001 - 31.12.2021	2	0	0	0	0	0
CCO	Planung2056	01.01.2001 - 31.12.2021	2	0	0	0	0	0
CCO	Planung2057	01.01.2001 - 31.12.2021	2	0	0	0	0	0
CCO	Planung2058	01.01.2001 - 31.12.2021	2	0	0	0	0	0
CCO	Planung2059	01.01.2001 - 31.12.2021	2	0	0	0	0	0
CCO	Planung2060	01.01.2001 - 31.12.2021	2	0	0	0	0	0
CCO	Planung2061	01.01.2001 - 31.12.2021	2	0	0	0	0	0
CCO	Planung2062	01.01.2001 - 31.12.2021	2	0	0	0	0	0
CCO	Planung2063	01.01.2001 - 31.12.2021	2	0	0	0	0	0
CCO	Planung2064	01.01.2001 - 31.12.2021	2	0	0	0	0	0
CCO	Planung2065	01.01.2001 - 31.12.2021	2	0	0	0	0	0
CCO	Planung2066	01.01.2001 - 31.12.2021	2	0	0	0	0	0
CCO	Planung2067	01.01.2001 - 31.12.2021	2	0	0	0	0	0
CCO	Planung2068	01.01.2001 - 31.12.2021	2	0	0	0	0	0
CCO	Planung2069	01.01.2001 - 31.12.2021	2	0	0	0	0	0
CCO	Planung2070	01.01.2001 - 31.12.2021	2	0	0	0	0	0
CCO	Planung2071	01.01.2001 - 31.12.2021	2	0	0	0	0	0
CCO	Planung2072	01.01.2001 - 31.12.2021	2	0	0	0	0	0
CCO	Planung2073	01.01.2001 - 31.12.2021	2	0	0	0	0	0
CCO	Planung2074	01.01.2001 - 31.12.2021	2	0	0	0	0	0
CCO	Planung2075	01.01.2001 - 31.12.2021	2	0	0	0	0	0
CCO	Planung2076	01.01.2001 - 31.12.2021	2	0	0	0	0	0
CCO	Planung2077	01.01.2001 - 31.12.2021	2	0	0	0	0	0
CCO	Planung2078	01.01.2001 - 31.12.2021	2	0	0	0	0	0
CCO	Planung2079	01.01.2001 - 31.12.2021	2	0	0	0	0	0
CCO	Planung2080	01.01.2001 - 31.12.2021	2	0	0	0	0	0
CCO	Planung2081	01.01.2001 - 31.12.2021	2	0	0	0	0	0
CCO	Planung2082	01.01.2001 - 31.12.2021	2	0	0	0	0	0
CCO	Planung2083	01.01.2001 - 31.12.2021	2	0	0	0	0	0
CCO	Planung2084	01.01.2001 - 31.12.2021	2	0	0	0	0	0
CCO	Planung2085	01.01.2001 - 31.12.2021	2	0	0	0	0	0
CCO	Planung2086	01.01.2001 - 31.12.2021	2	0	0	0	0	0
CCO	Planung2087	01.01.2001 - 31.12.2021	2	0	0	0	0	0
CCO	Planung2088	01.01.2001 - 31.12.2021	2	0	0	0	0	0
CCO	Planung2089	01.01.2001 - 31.12.2021	2	0	0			

Die Module des Auftragsmanagers Argos.am

Vollständige Integration des Add-on im Namensraum von Bittner+Krull



3

Business-Analytics-Modul

Erweiterungsoption für Auswertungen und Analysen

- Stand der Arbeiten von Fremddienstleistern
- Bearbeitungsstatus Auftragsarten
- Auswertung Geräteklassen
- Gesamtfortschritt
- Verhältnis gewechselte Zähler/alle Zähler im Netz

2

Planungs- und Monitoringmodul

- Planungseinheiten, Planungsszenarien
- Vergleiche, Fortschrittsanzeige
- Planzahlen
- Überwachung der Auftragerstellung und -abarbeitung
- Überwachung der Ist- und Planzahlen

1

Grundmodul

(Einstiegsmodul, verbunden mit Spezifikations-Workshop für DL-Aufwand in SAP)

- Selektion von Geräten
- Regeln und Funktionen
- Tabellarische Ergebnisansicht mit Mini-Statistik
- Excel-Export
- Aufträge anlegen
- Günstige Zusatzarbeiten ermitteln
- Stammdaten bearbeiten



Gut zu wissen: Argos.am optimiert das Auftragsmanagement in SAP Systemen unter verschiedensten Gesichtspunkten

Argos.am bietet einen ganzheitlichen spartenübergreifenden Überblick über den Gerätebestand

- Argos.am steuert das Auftragsmanagement der Montageprozesse im Metering. Das System wird auf der Basis von Best Practices aus unseren Projekten permanent weiterentwickelt.
- Argos.am ist eine Stand-alone-Lösung in SAP und wird im Namensraum von Bittner+Krull implementiert. Das System arbeitet auf den Stammdaten von SAP, Exporte in Drittsysteme entfallen.
- Argos.am erstellt anhand von Regeln automatisiert Massenaufträge, optimiert damit die Auftragsbearbeitung bereits an der Quelle – und ist so eine leistungsfähige Alternative zur Turnuswechselliste.
- Argos.am hilft Aufträge in SAP CIC schnell anzusteuern und zu monitoren. Es ist ein Standard-Tool im Gegensatz zu CIC-Transaktionen, die häufig individuell ausgeprägt werden müssen.
- Argos.am ist auch lauffähig und sinnvoll unter SAP S/4HANA. Denn dort ist das CIC nicht mehr im Standard enthalten.



ARGOS.FORUM 2022

Vielen Dank für Ihre Aufmerksamkeit!