



ARGOS.FORUM 2022

Schulungen für den Umstieg von
SAP ERP auf SAP S/4HANA

Ellen Duwe, Michael Weise

- **SAP beendet 2027 (gegen Aufpreis ab 2030) den Support für die SAP Business Suite 7 (SAP ERP)**
 - **Nutzer der Business Suite haben die Möglichkeit, auf die Nachfolgerversion SAP S/4HANA oder einen Alternativenanbieter umzusatteln**
 - **Für Nutzer aus der Energiewirtschaft bedeutet diese Transformation die Notwendigkeit**
 - Geschäftsprozesse und -modelle neu zu denken
 - Abläufe zu vereinfachen, zu standardisieren und zu harmonisieren
 - IT-Systeme zu vereinheitlichen
 - und die Anwender so zu qualifizieren, dass der reibungslose und qualitativ hochwertige Prozessablauf ab Go Live garantiert ist
 - **Personelle und fachlich versierte Ressourcen sind dabei die Grundvoraussetzung für den Erfolg der Systemumstellung**
- **Die Konzeption, Steuerung und das Management der Erstellung und Umsetzung von Fachschulungen wird dabei häufig unterschätzt, was zu De-Priorisierung der Schulungen und Unterqualifizierung von Testern und Anwendern führen kann**



Michael Weise
Bereichsleiter SAP
Bittner+Krull

***„Die Umstellung auf
SAP S/4HANA ist die
Gelegenheit für SAP Kunden, ihr
System wieder näher an den
Standard zu bringen und damit
zukünftig besser für Wartung
und Upgrades aufzustellen.“***



Ellen Duwe
Schulungskonzeption
Transformationsprozesse
hxi

***„Prozessqualität = Ergebnisqualität
Aber: für konstant gute Ergebnisse braucht es***

- *relevantes Fachwissen der Mitarbeiter*
- *gelebte Kollaboration & Kommunikation*
 - *erlebte Motivation“*

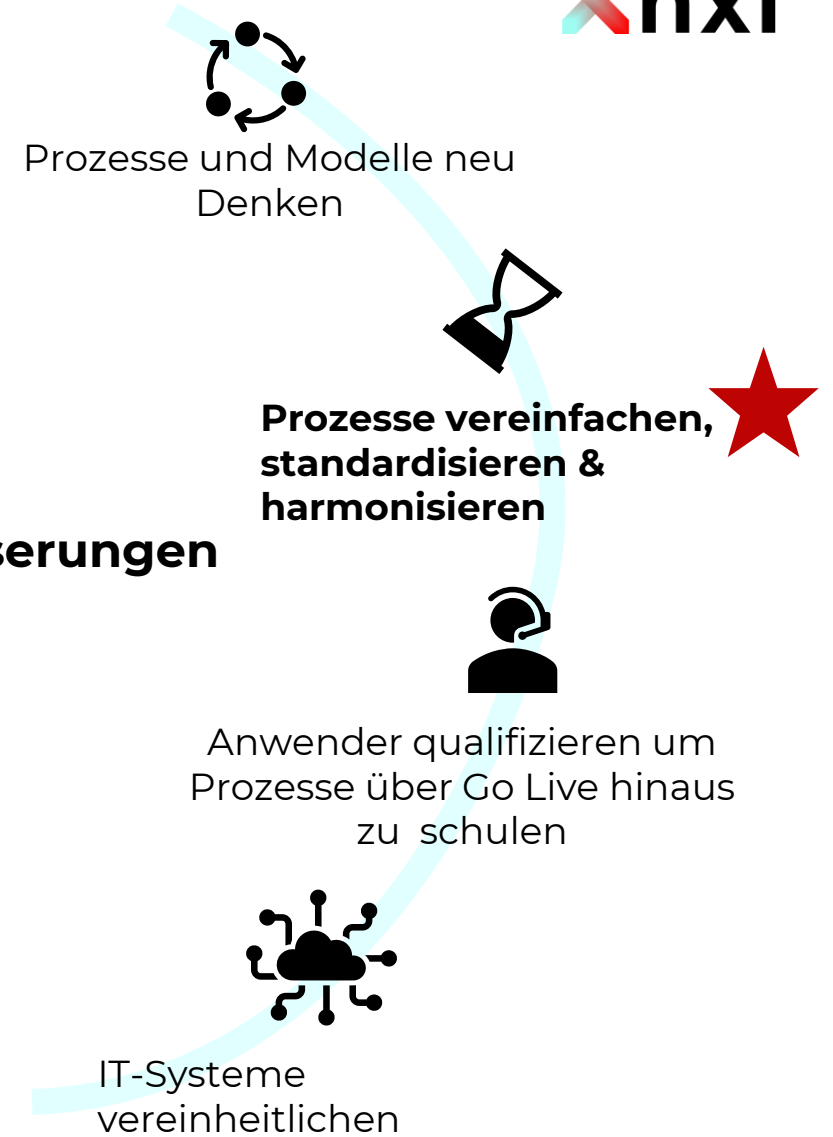
Hintergrund & Herausforderung


Ende
Support
SAP ERP
2027

Optionen

- 1** Wechsel aller Prozesse zu einem Alternativenanbieter
- 2** Kostenpflichtiges Weiternutzen von SAP ERP
- 3** Nutzen der Plattform SAP S/4HANA

Prozessverbesserungen



unklare oder fehlende Kommunikation
innerhalb der Projektorganisation

zeitgerechter Wissenstransfer
vor Cut Over

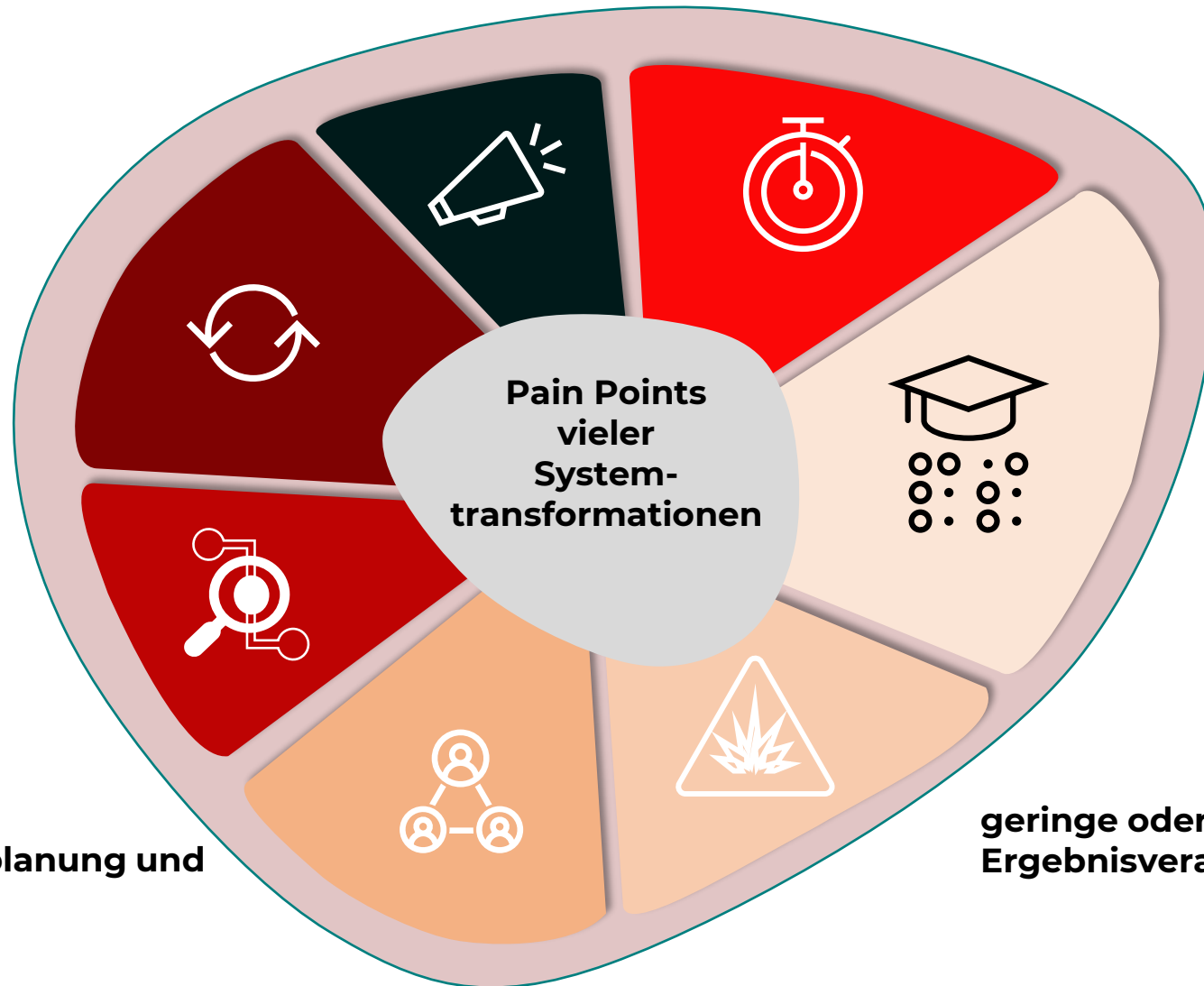
fehlendes
Change Management

uneinheitliche
Schulungsstandards

punktueller Wissen
(„Scheuklappen“)

Ressourcenplanung und
-bindung

geringe oder unklare
Ergebnisverantwortung



unklare oder fehlende Kommunikation
innerhalb der Projektorganisation



Schnittstelle zwischen PL,
Fachtrainern und Anwendern

zeitgerechter Wissenstransfer
vor Cut Over



reibungsloser Betrieb

fehlendes
Change Management



Motivation und
Spaß

punktueller Wissen
(„Scheuklappen“)



End-to-End-
Prozesssicht

Ressourcenplanung und
-bindung



Schnittstelle zwischen PL,
Fachtrainern und Anwendern

geringe oder unklare
Ergebnisverantwortung

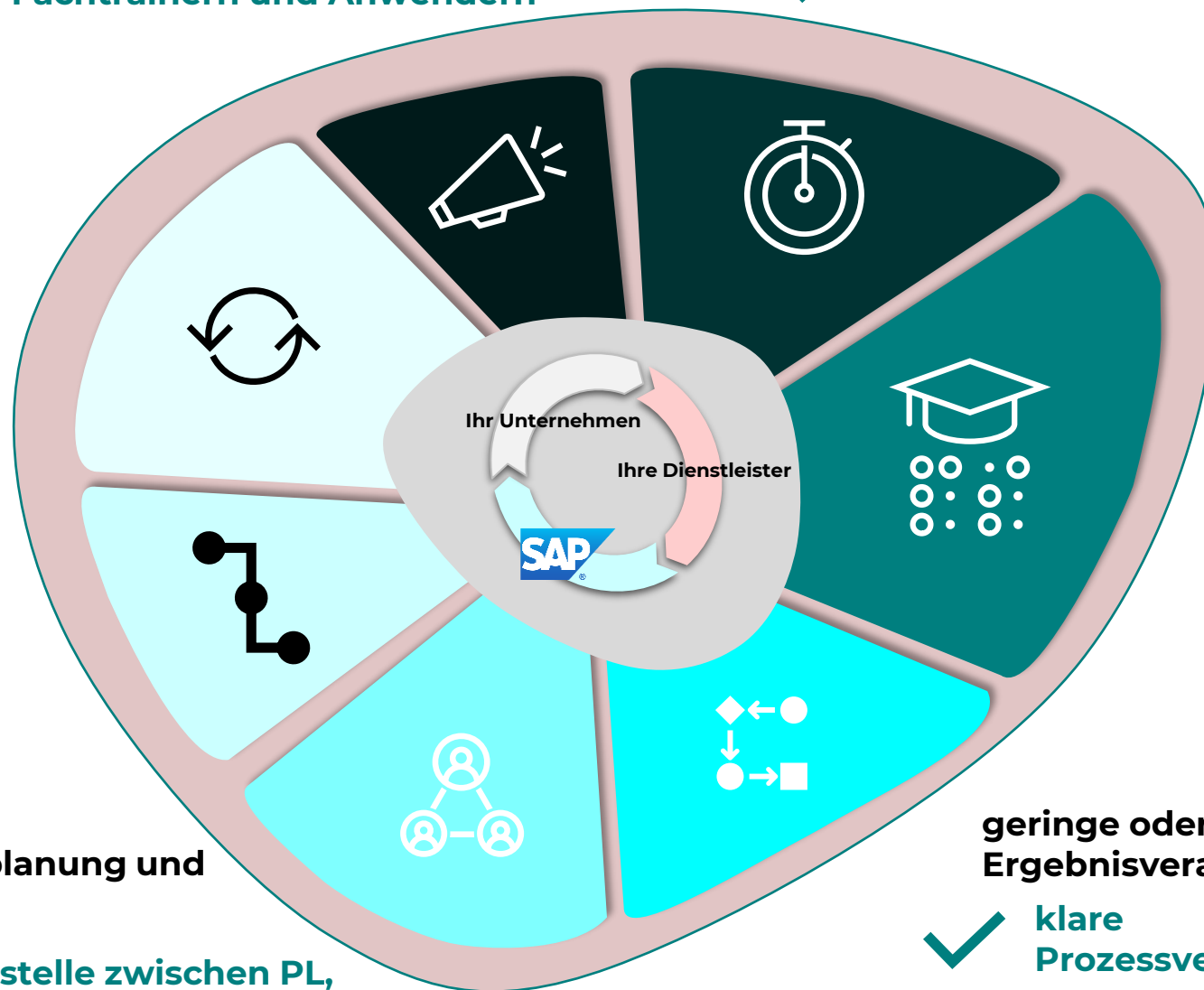


klare
Prozessverantwortung

uneinheitliche
Schulungsstandards



strukturierte
Wissensmultiplikation



INHALTE

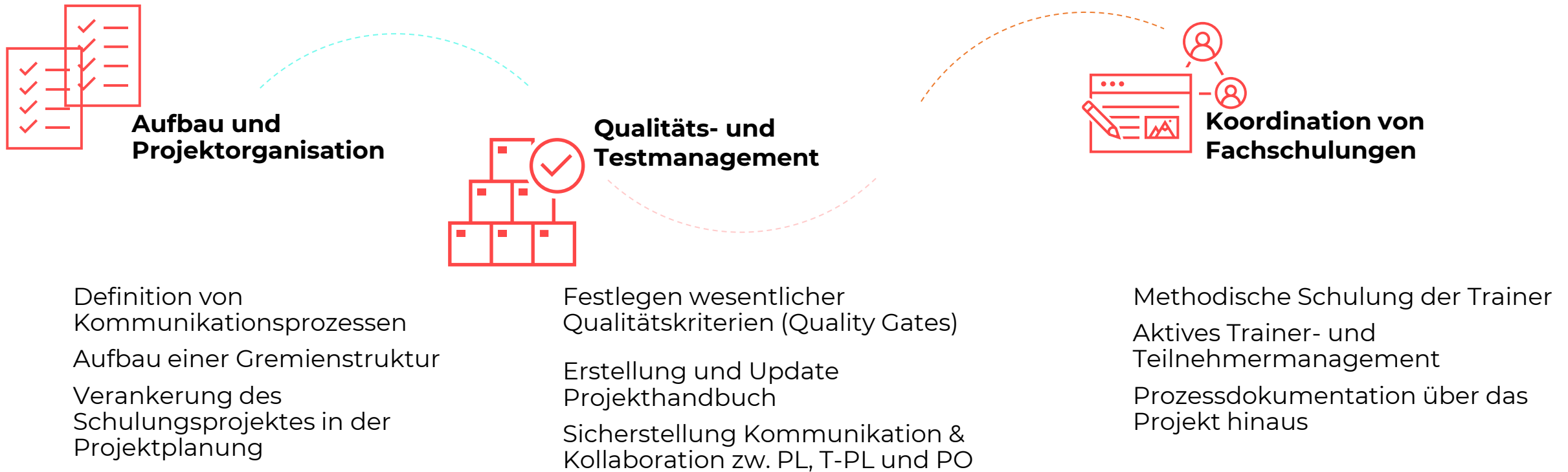
Aufbau der Projektorganisation zur Umsetzung der Systemtransformation im Unternehmen oder im Fachbereich, inkl. Gremienstruktur und Kommunikationsprozessen

Aufbau und Betreuung des Qualitäts- und Testmanagements

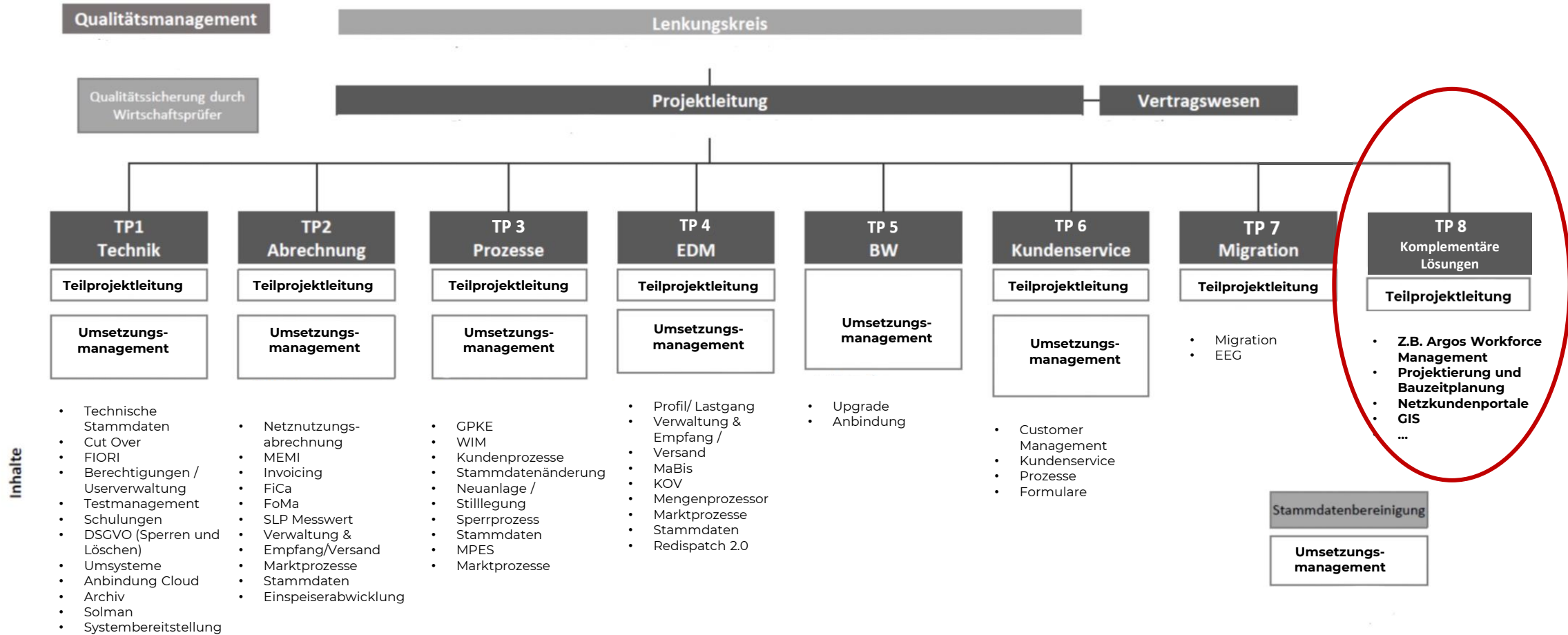
Koordination von Fachschulungen im Rahmen der Systemtransformation von ERP auf ein Folgesystem

VORGEHEN

1. Sicherstellung strukturell und didaktisch einheitlicher Schulungen unter Nutzung bestehender oder neuer Schulungssysteme (z.B. SAP Enable Now)
2. Aufbau eines Fachtrainer:innen-Pools und Entwicklung der Trainer:innen
3. Individueller Aufbau der Schulungen in Präsenz, Blended Learning oder Remote-Format
4. Sicherstellung einer End-to-End-Prozesssicht bei den Teilnehmenden
5. Erstellung und Einhaltung des Schulungszeitplans bis Go Live
6. Projektmanagement der Schulungsumsetzung
7. Reporting an die Projektleitung und Teilprojektleitung



Beispiel Projektorganisation im Gesamtunternehmen



Schulungskonzept – Vorlage Blended Learning

Im Schulungssystem Ihrer Wahl

Präsenz/Online

- Kennenlernen der Trainer
- Herstellung End-to End Prozesssicht
- Modulbausteine kennenlernen
- Austausch in der Gruppe über aktuellen Prozessstatus/-verbesserungen
- Vorstellen der Schulungssoftware

Methodisch-didaktische
Schulung für Trainer

Online

Schulungen der Fachinhalte über Videos

Erfolgsübersicht durch Einbau von Quizzen,
Aufgaben etc.

Arbeiten in der SAP S/4HANA Oberfläche
mit Click-Assistent

Support bei Fragen über Chatfunktion
Verwaltung der Teilnehmenden

Regelmäßige Webinare je Schulungsblock
Erfahrungsaustausch

Präsenz/Webinar

Abschluss:

- Zusammenführen der einzelnen Elemente
- Ermutigen zur Anwendung
- Loben der Teilnehmer
- Aufzeigen des Erreichten durch die Lernfortschrittskontrolle
- = Bündelung in Bereichen (TP-Ebene)



ARGOS.FORUM 2022

Vielen Dank für Ihre Aufmerksamkeit!