



Argos.UserGroup

Prozess Sperren/Entsperren

SAP® Certified
Integration with SAP S/4HANA®
Argos Connector 20.2

TÜVRheinland®
Genau. Richtig.
ISO 27001 ISMS

Moritz Hagenbruch
Köln, 21.03.2023
[Klassifizierung: Vertraulich]

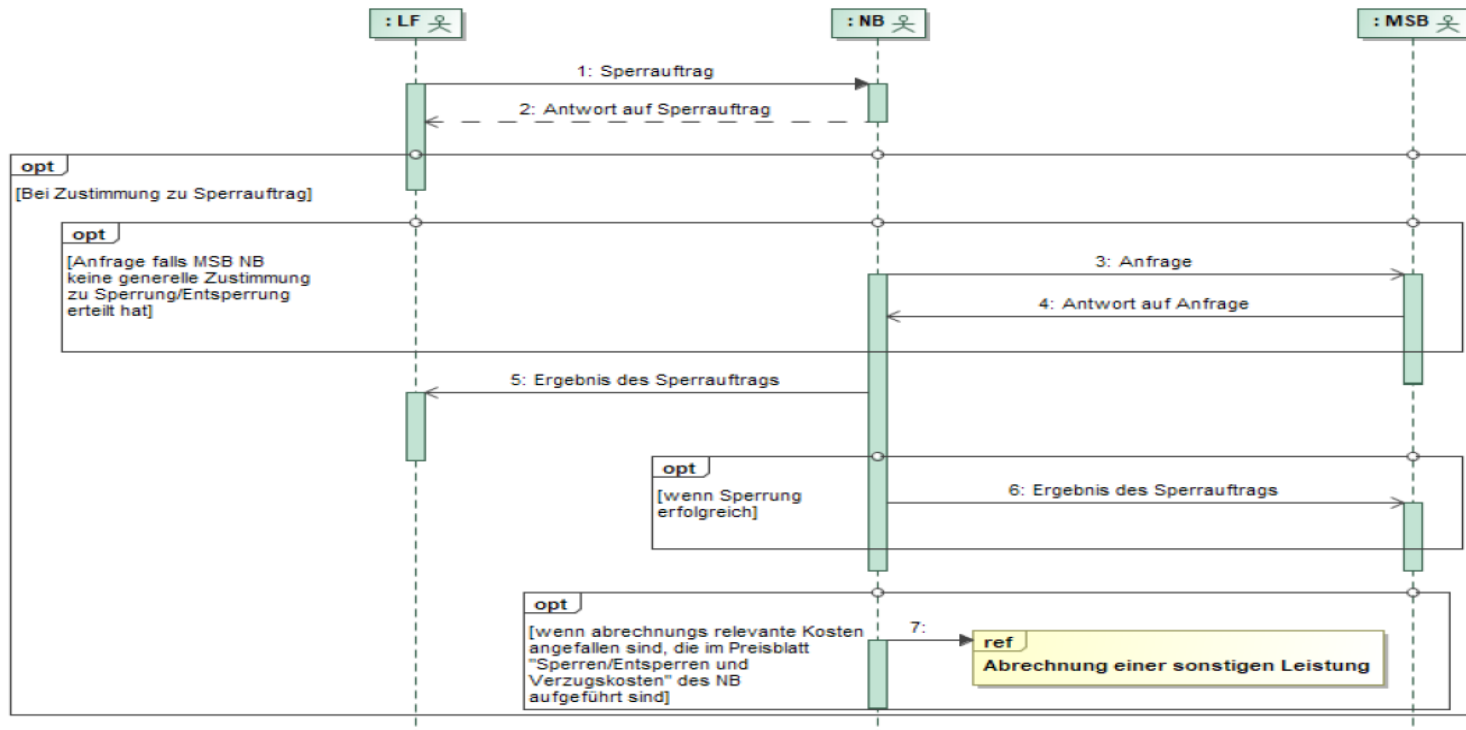




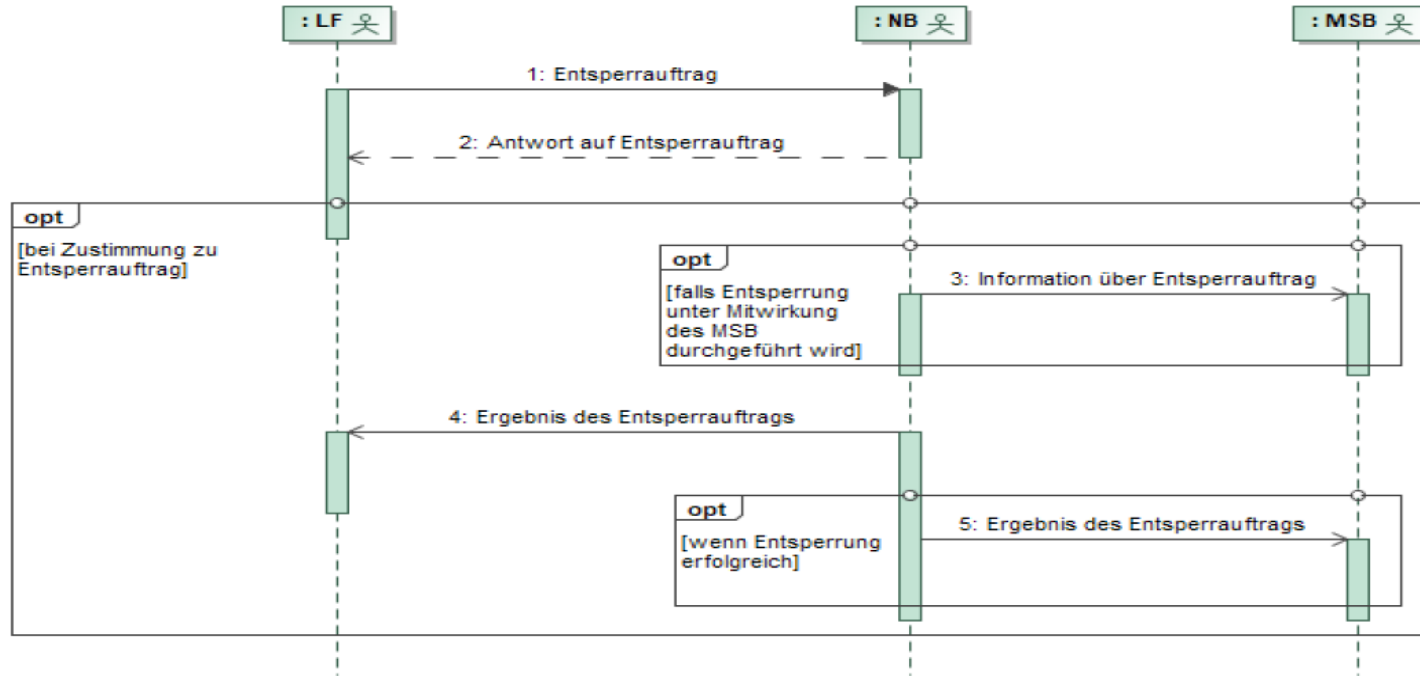
AGENDA

- Kurze Begrüßung und Einführung
- Erfahrungen und Erwartungen der Kunden an Argos im Sperrprozess
- Offener Austausch

Sperrprozess nach MaKo 2022

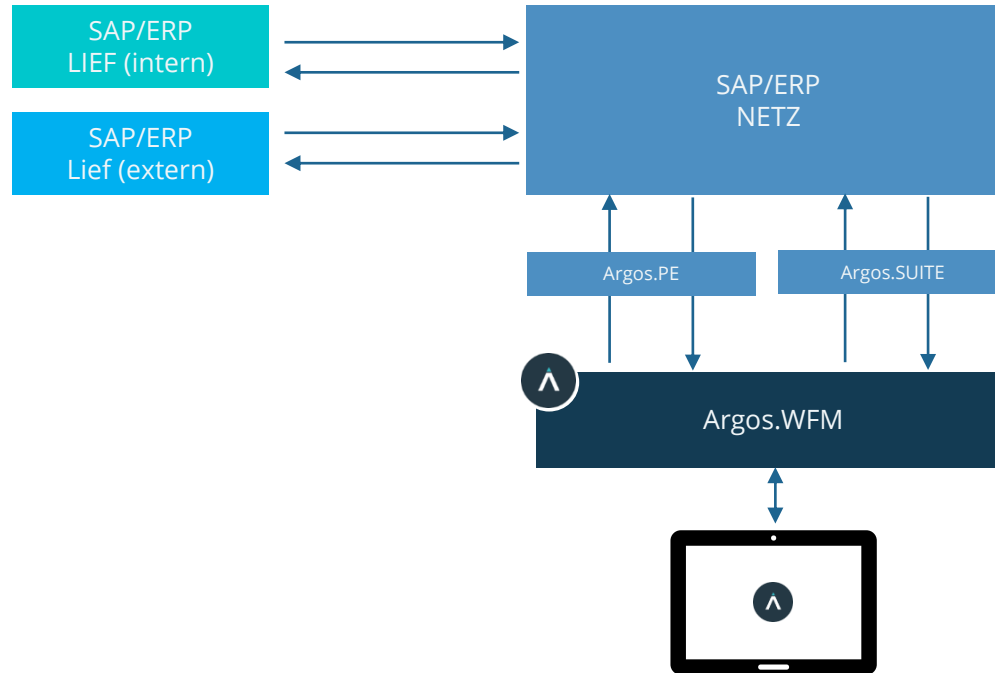


Wiederinbetriebnahme nach MaKo 2022











Mako 2022 und Argos





Anpassungen in Argos

-  Vorher: viele individuelle Lösungen
-  Viele Kunden waren bereits vor 2022 MaKo konform unterwegs
-  Überschaubare Anpassungen in SAP (Argos.Suite) und am Customizing (Argos.WFM)
-  Anschreiben aus Argos.WFM fallen weg (in einigen Fällen bereits extern gelöst)
-  Übrig gebliebener individueller Prozess: Sperrkontrolle (via SAP oder in Argos)
-  Prozess Inkasso entfällt