



Neue Wege gehen? Oder auf Bewährtes setzen?

Integration von Argos in
die Abrechnungssysteme

Michael Weise
München, 22.06.2023

Integration von Argos in die Abrechnungssysteme

Wie entwickelt sich der Markt? Hier SAP...

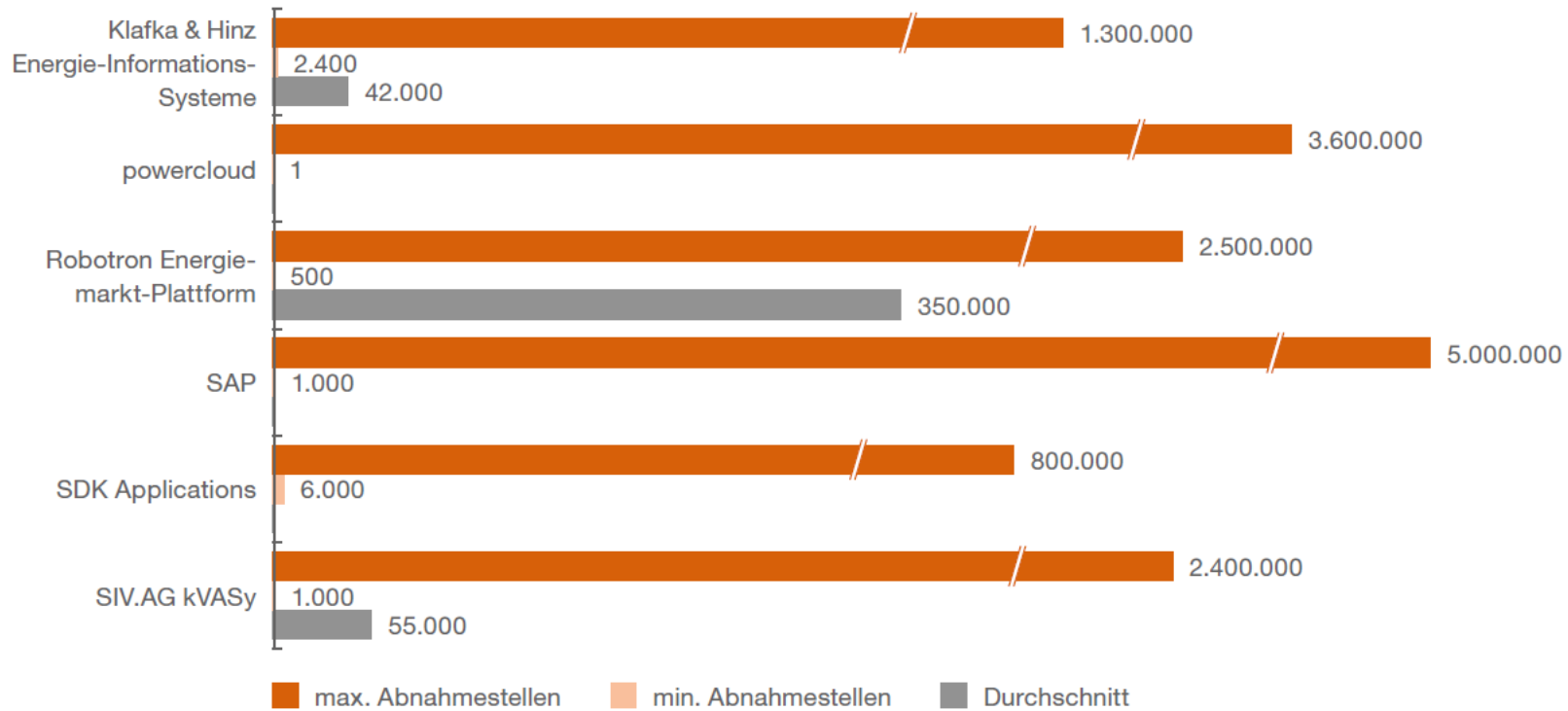
- ✓ Die Branchenlösung SAP IS-U gibt es seit ca. 1998
- ✓ Die Branchenlösung für die Energieversorgung wurde für ein reguliertes Umfeld entwickelt
- ✓ Über die letzten 25 Jahre hat sich die Versorgungsindustrie jedoch stark verändert
 - ✓ Deregulierung
 - ✓ Smart Meter / Smart Grid
 - ✓ Gesetzgebung
 - ✓ Energiewende
- ✓ Die Wartung für SAP IS-U ist bis Ende 2027 zugesagt
- ✓ Das Nachfolgeprodukt von SAP IS-U heißt SAP S/4HANA for Utilities





Der ERP Markt für die Versorgungsindustrie ist vielfältig

Anzahl der realisierten Abnahmestellen (große Lösungen) *

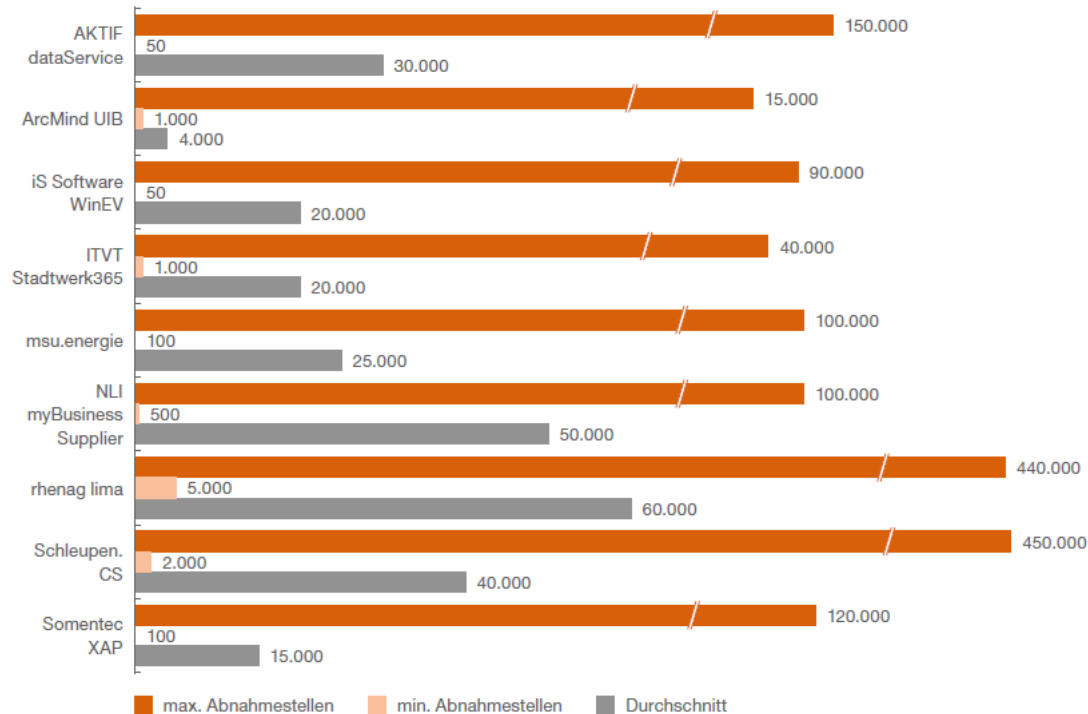


* Quelle: Marktstudie ERP-Systeme in der Energiewirtschaft (PwC)



Der ERP Markt für die Versorgungsindustrie ist vielfältig

Anzahl der realisierten Abnahmestellen (kleine Lösungen) *



* Quelle: Marktstudie ERP-Systeme in der Energiewirtschaft (PwC)

Was haben Sie vor?

Wie positionieren Sie sich strategisch?

- ✔ Einige unserer **SAP** Kunden haben den Wechsel auf S/4HANA bereits vollzogen und sind im Produktivbetrieb.
- ✔ Viele unserer **SAP ERP** Kunden arbeiten bereits an Projekten für die Umstellung auf **S/4HANA** oder sind in der konkreten Planung
- ✔ Mit **Powercloud** gibt es seit einigen Jahren einen starken Wettbewerber zu SAP
- ✔ Ebenso läuft aktuell ein ambitioniertes Projekt der Thüga zur Erstellung der **TAP - Thüga Abrechnungsplattform**
- ✔ Daher würden wir gerne wissen, wohin bei Ihnen die Reise geht!



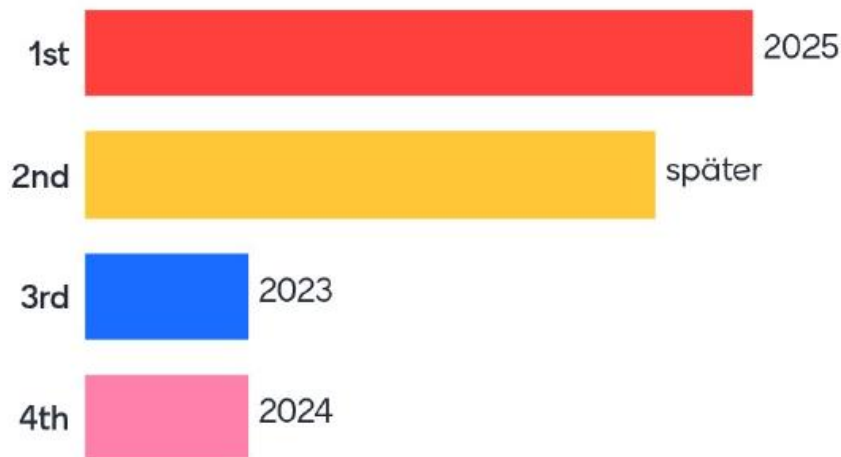
Welche ERP Lösung setzen Sie heute ein?



Welche Lösung planen Sie in der Zukunft einzusetzen?



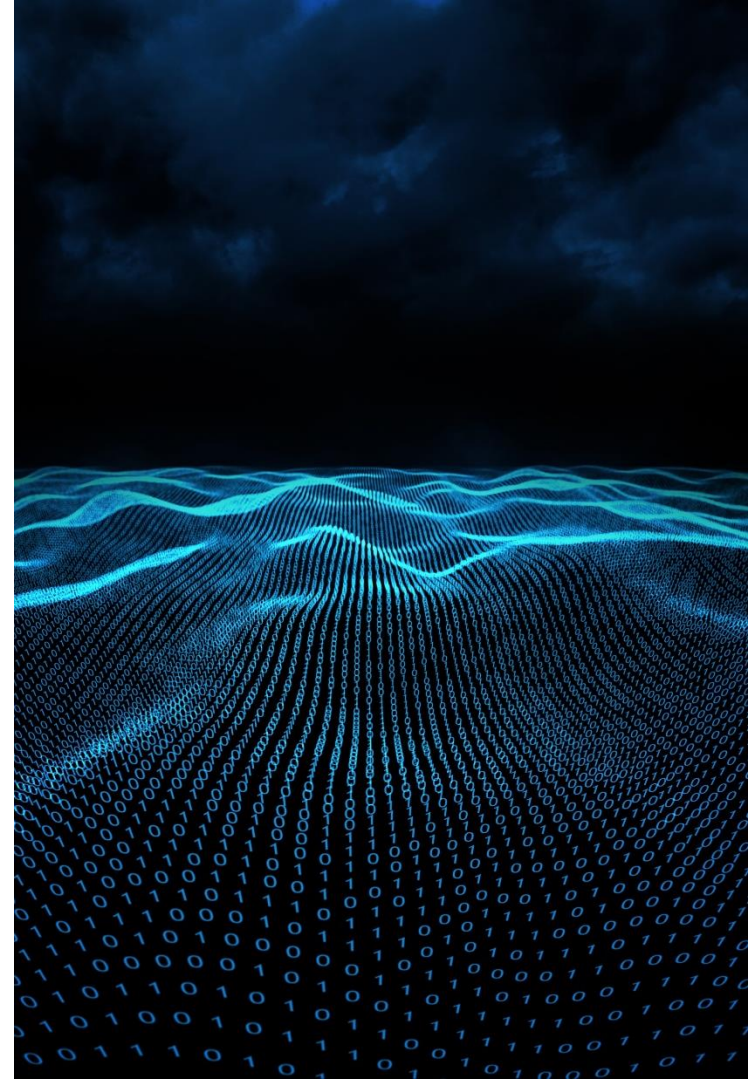
Ab wann möchten Sie die neue Lösung produktiv einsetzen?



Fazit

- ✓ Bittner + Krull unterstützt heute alle relevanten SAP Systeme.
- ✓ Ebenso integrieren wir heute schon einige andere Abrechnungssysteme neben SAP.
- ✓ Wir beobachten den Markt und werden die Palette der unterstützten Lösungen weiter ausbauen!

Wir stehen weiterhin als Partner an Ihrer Seite!





www.bittner-krull.de



Bittner+Krull Softwaresysteme GmbH
Welfenstraße 31 A, D-81541 München



info@bittner-krull.de



Tel.: +49 89 458595-0