



# Argos.Netzkundenportal

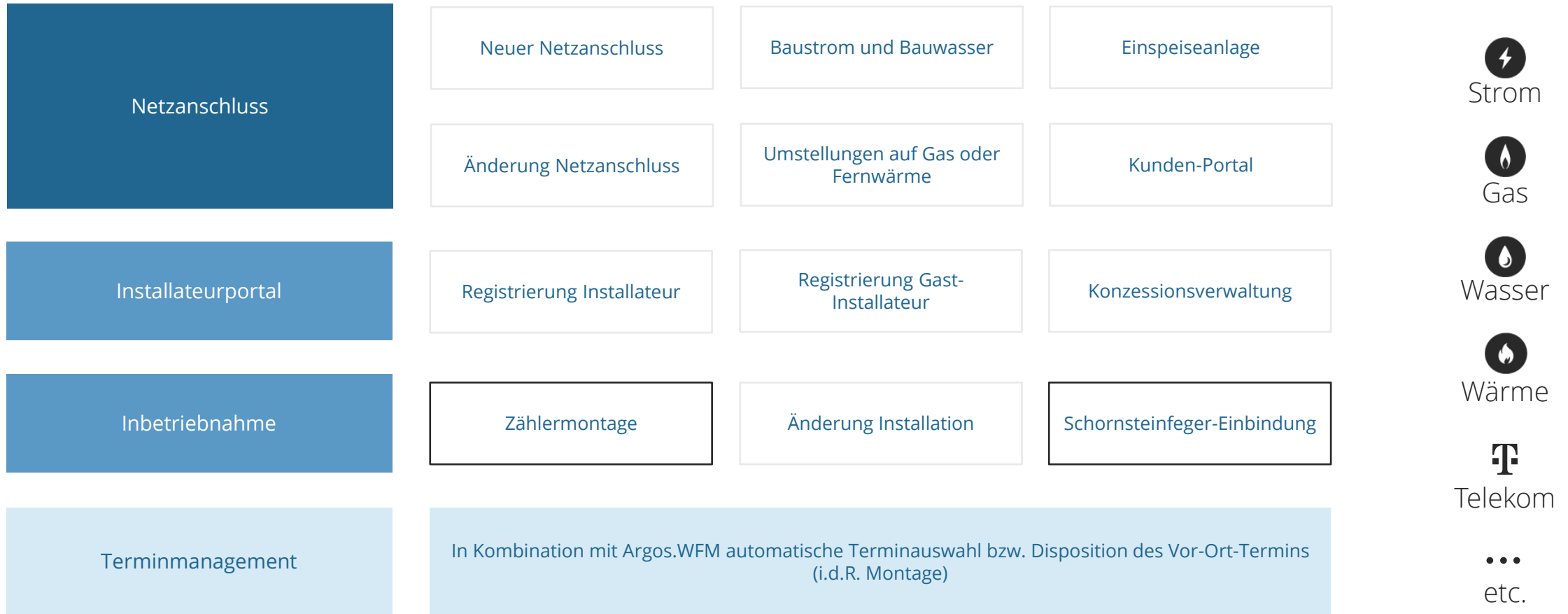
Kundenanforderungen über  
eine digitale Plattform abwickeln

Jan Klock  
München, 22.06.2023



# Unsere Lösung ist ein Portal, das den Namen auch verdient.

Ein Portal für unterschiedliche Anwendungsfälle für Installateur, Kunde und Mitarbeiter



# Vorteile für Installateur und EVU im Prozess Fertigmeldung Zählersetzung

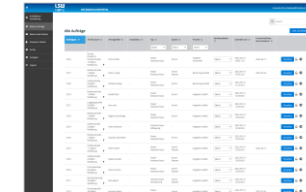
Von Anfrage des Installateurs bis Zählereinbau digital gestützt durch das Netzkundenportal



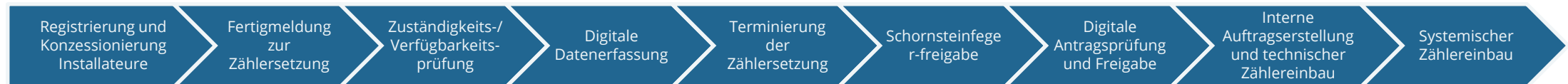
- Fertigmeldung zur Zählersetzung
- Beantragung vers. Produkte inkl. Terminwunsch möglich

- Plausibilitätsprüfung
- konsistente Datenerfassung
- Vollständigkeit (Pflichtfelder)

- Digitale Einbindung von Schornsteinfeger
- Durchgängiger digitaler Prozess auch bei Gas

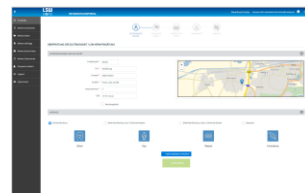


- Statusverfolgung über alle Prozessschritte reduziert unnötige Kontaktaufnahmen
- Anstoßen von Folgeprozessen außerhalb des Portals



- positive & digitale User Experience schaffen
- Installateur Registrierung, digitale Verwaltung und Konzessionsvergabe

- Klärung Verantwortungsbereich
- Klärung verfügbarer Sparten
- Integration von GIS / Karten



- Standard: Auswahl eines Wunschtermins
- Erweitert: mit Argos.WFM echte Terminauswahl möglich

- Automatisierung der Beauftragung
- Erstellung von Arbeitsaufträgen z. B. SAP IS-U

- Nutzung initialer Dateneingabe für systemischen Zählereinbau

# Präsentation des Systems

---





# Ausblick 2023: Netzverträglichkeitsprüfung, Einspeiser und RDP-Daten

Installateure/Anlagenbetreiber können zukünftig EE-Anfragen noch umfangreicher digital abwickeln

Q2

Q3

Q4

Modul Netzverträglichkeitsprüfung  
Antrag für Einspeiser >30kW

Modul Einspeiser 2.0  
Antrag für alle Einspeiser, für >30kW aufbauend auf NVP

Modul Redispatch  
Erfassung von Redispatch Anlagenbetreiberdaten

- Steigende Umfänge an Netzanschluss- und Einspeiseanfragen betreffen sowohl Installateure als auch EVU
- Auch gesetzliche Anforderungen (§ 6 NAV bzw. § 8 Abs. 7 EEG) erfordern Netzanschlussportal und digitale Prozessbearbeitung ab 2024 bzw. 2025
- Unser Netzkundenportal mit neuen Modulen sichert Einhaltung gesetzlicher Anforderungen und entlastet Installateure und Mitarbeiter in erhöhtem Anfrageaufkommen



# Haben Sie noch Fragen?

Wir stehen Ihnen gerne zur Verfügung.



**Manuel Reim**  
Product Owner  
Netzkundenportal



**Jan Klock**  
Vertriebsleitung  
Netzkundenportal



HERZLICHEN DANK FÜR IHRE AUFMERKSAMKEIT



[www.bittner-krull.de](http://www.bittner-krull.de)



Bittner+Krull Softwaresysteme GmbH  
Welfenstraße 31 A, D-81541 München



[info@bittner-krull.de](mailto:info@bittner-krull.de)



Tel.: +49-89-45 85 95-0