




Thomas Pohlmeier
Jens Ungerer
Michael Weise

München, 11.06.2024

 TÜVRheinland®
Genau. Richtig.
ISO 27001 ISMS

SAP Certified
Integration with RISE with SAP S/4HANA Cloud

Begrüßung und strategische Neuerungen von





Unsere Agenda

Vorträge und Thementische I

- 10:00 Uhr | 01 Die Strategie von Bittner+Krull
Begrüßung

- 11:00 Uhr | Kaffeepause

- 11:15 Uhr | 02 Digitalisierung von Planungs- und Bauprozessen bei EVUs
Praxisbeispiel NRM Netzdienste Rhein-Main GmbH

- 11:45 Uhr | 03 Messstellenbetrieb der Zukunft
Impulsvortrag hxi GmbH

- 12:15 Uhr | Gemeinsames Mittagessen

- 13:30 Uhr | 04 Vorstellung Marktplatzkonzept/Thementische
Impulsvorträge

- 14:00 Uhr | 05 Marktplatz Teil I
Diskussion an Thementischen



Unsere Agenda

Vorträge und Thementische II

- 15:00 Uhr | Kaffeepause
- 15:30 Uhr | 06 Marktplatz Teil II
Diskussion an Thementischen
- 16:30 Uhr | Kurze Pause
- 16:45 Uhr | 07 Zusammenfassung Marktplätze
Überblick wichtigste Ergebnisse
- 17:15 Uhr | 08 Fazit Argos.Forum 2024: Ihre Meinung?
- 17:30 Uhr | Tagungsende
- 18:30 Uhr | Start der Abendveranstaltung



Organisatorisches zum Start

✓ Wir filmen und fotografieren.

Das Material nutzen wir auf unserer Website und in Social Media für Berichte zum Argos.Forum.

✓ Ihre Meinung zu unseren Themen ist uns wichtig.

Deshalb haben wir in unseren Vorträgen Abfragen eingebunden. Nehmen Sie teil über die Website [menti.com](https://www.menti.com) und geben Sie dort den jeweils von uns genannten Code ein. Wir sind gespannt auf die Ergebnisse.

✓ Nicht vergessen.

Treffpunkt [Argos.UserGroup](#) morgen ab 10:30 Uhr in unseren Firmenräumen in der Welfenstraße 31a.



Strategische Neuerungen

1. Bittner + Krull (Zahlen, Daten, Fakten)
2. Trends im Markt
3. Unser Plattform-Ökosystem
4. Unser Produktportfolio und Roadmap
5. Partner und Integration unserer Lösungen

Wir verbinden langjährige Produkterfahrung mit innovativen Lösungen

Bittner+Krull ist dabei auf die Energiebranche spezialisiert

Was?

Wir digitalisieren Netz- und Anlagenbetreiber.

Wie?

Wir optimieren und digitalisieren die Betriebsprozesse der Energie- und Wasserwirtschaft, indem wir tiefes Prozessverständnis mit modernen Technologien verknüpfen.

Warum wir?

Kompetenz

Wir haben eine hohe Kompetenz in den Prozessen und den technischen Anforderungen von **Netzbetrieb und Metering**.

Funktionalität

Wir haben alle in den Prozessen geforderten Funktionalitäten integriert – verbunden mit einem extrem flexiblen Customizing.

IT-Integration

Über standardisierte Schnittstellen binden wir unterschiedliche Systeme in unsere Lösungen ein.

Zukunftsfähigkeit

Unsere Lösungen entwickeln sich ständig weiter. Profitieren auch Sie von Ideen unserer Kunden in neuen Releases und in Produktinnovationen.





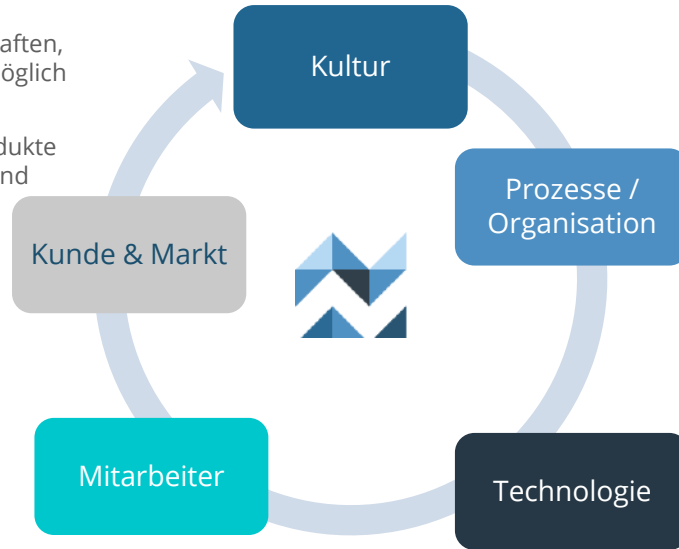
B+K bewegt sich weiter, bewährte Aspekte werden weiterentwickelt

Unsere Investitionen für ein modernes, zukunftsfähiges IT-Unternehmen & attraktiven Arbeitgeber

- Unsere Veranstaltungsreihen „Visions“ und „User-Groups“ laufen mit großem Erfolg und werden fortgeführt
- Wir setzen weiterhin stark auf Partnerschaften, um die komplexen Anforderungen bestmöglich erfüllen zu können
- Wir werden verstärkt standardisierte Produkte in der Cloud anbieten, um bei mittleren und kleineren EVUs noch attraktiver zu sein

- Wir stellen uns erfolgreich dem Wettbewerb um die besten Talente
- Wir schaffen eine offene und transparente Arbeitsatmosphäre
- Über unsere Entwicklungstochter Invelop sind wir in der Lage kurzfristig zu skalieren

- Unsere Präsenz im Büro bleibt freiwillig, dafür setzen wir auf mehr „Social-Events“
- Wir setzen weiter auf Eigenverantwortung am Arbeitsplatz und nutzen die modernen Möglichkeiten (FlexWork, Workation etc.)



- Ausbau unserer Entwicklungsressourcen und Product Owner für die verschiedenen Argos.Produkte
- Weiterer Ausbau unseres DevOps-Teams
- Ausbau unserer Marketing-/Vertriebsmannschaft und unseres Business Developments

- Wir folgen konsequent unserem Leitgedanken des Plattform Ökosystems
- Unser neuer Technologie Stack „CONNECT“ ist bereits produktiv und wird weiter ausgebaut
- Wir setzen auf bewährte Industriestandards, wo es sinnvoll ist



Im letzten Jahr ist einiges passiert, die wichtigsten Fakten im Überblick

Zahlen, Daten, Fakten zu Bittner+Krull





Invelop ist zu einem festen Bestandteil unserer Entwicklung geworden

Invelop liefert fast 50% unserer Entwicklungsressourcen & ist fest in unser B+K Team integriert

Gegründet 2021

Aktuell 20 Mitarbeiter

Neben Full-Stack Entwicklern,
wurde insbesondere das
UX/UI-Team verstärkt

INVELOP

Direkte Einbindung in die
B+K Entwicklung für

Argos.Projekte,
Argos.Netzkundenportal,
Metering-Betriebssystem

Umsetzung eigener
Produkte für B+K und Dritte

Dienstleisterportal

Unsere jüngste Tochter ist die engate4


Wir sind sehr froh Christian Raschka für diese Aufgabe gewonnen zu haben

- Unsere Lösung ist ein cloudbasiertes Messdaten-Management System
- Damit schaffen wir die Basis für reale Big-Data Anwendungen in der Energiewirtschaft
- Gemeinsam mit der N-Ergie entwickeln wir das Produkt und führen es zur Marktreife

Cloud Data Management

powered by


engate4


ZENTRALE
DATENHALTUNG ALLER
MESSWERTE


VIELFÄLTIGE
AUSWERTUNGEN,
ÜBERWACHUNG,
BERECHNUNGEN


DIVERSE
AUTOMATISIERUNGS-
MÖGLICHKEITEN

engate4



Dipl.-Inf. Christian Raschka
Geschäftsführer

Die Dynamik in der deutschen Energiewirtschaft hält an

Sechs Kernthemen als wesentliche Veränderungsfelder



Notwendiger Netzausbau und Modernisierung

Durch die sich ändernde Einspeisesituation und sich erhöhender Kapazitätsbedarf auf NS-Ebene ist ein Netzausbau erforderlich



Datengestützte Netzsteuerung

Um die vorhandene Netzkapazität effizient zu nutzen, ist eine gezielte Steuerung (auch auf NS-Ebene) notwendig



Unternehmensübergreifende Ressourcendisposition

Unter Betrachtung des Fachkräftemangels und zeitgleich erhöhtem Ausbaubedarf ist eine übergreifende Ressourcendisposition notwendig



Digitale Kunden-Touchpoints als Erwartungshaltung

Die Erwartung des Kunden nach digitalen Eingangskanälen ist eine große Chance für Effizienzsteigerung und zusätzliche Wertangebote



Intelligenter Betrieb von Messstellen und Sensoren

Neben dem Roll-out, rückt die Ausgestaltung der MSB-Rolle mit Mehrwertdiensten in den Vordergrund (Messkonzepte, CLS-Steuerung, variable Tarife, etc.)



Technologie als Treiber

EVUs positionieren sich mit klaren technologischen Vorstellungen hinsichtlich Ihrer Infrastruktur und den einzusetzenden Systemen



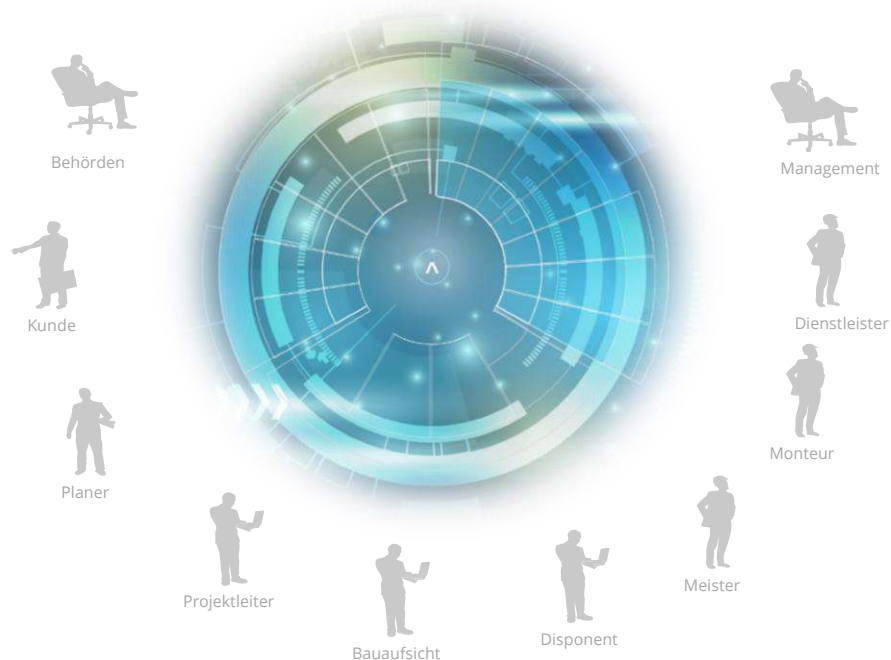
Strategische Neuerungen

1. Bittner + Krull (Zahlen, Daten, Fakten)
2. Trends im Markt
3. Unser Plattform-Ökosystem
4. Unser Produktportfolio und Roadmap
5. Partner und Integration unserer Lösungen



Wir sind die Datendrehscheibe für die End2End-Digitalisierung der Prozesse

Dabei verknüpft unsere IT-Architektur Systeme zu einem flexiblen Plattform Ökosystem

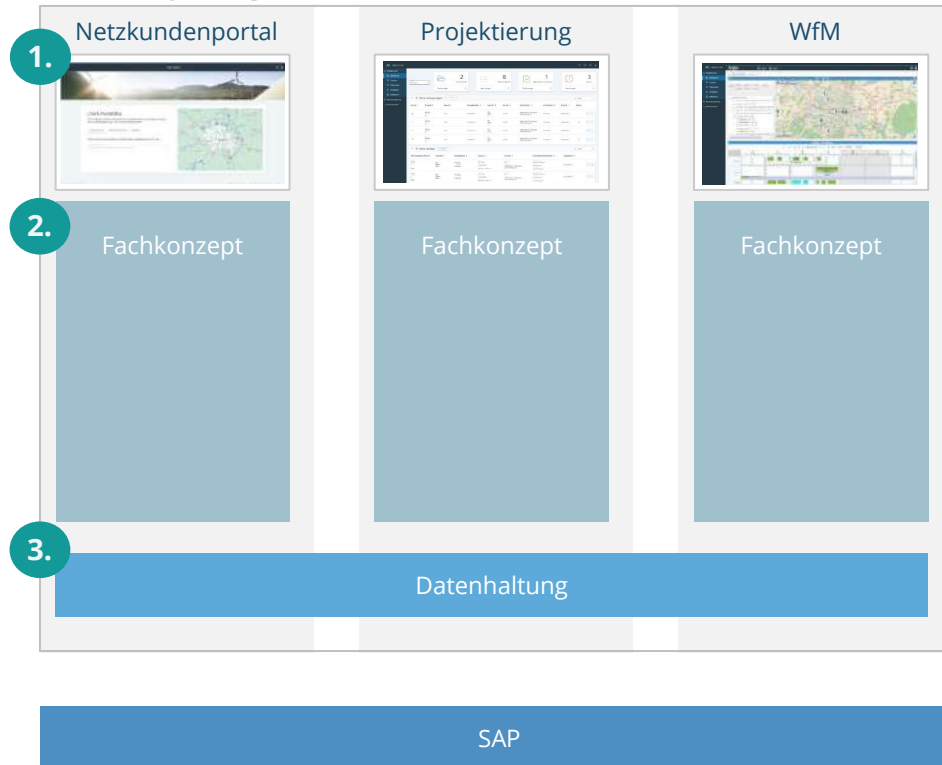


- **Integration** verschiedener Fach-Applikationen zu einer Plattform (Argos, SAP Module, Non-SAP Systeme)
- **Kollaboration** mit internen und externen Prozess-Beteiligten
- **Flexibilität** einzelne Fach-Applikationen auszutauschen oder spezialisierte Front-Ends zu integrieren

Ein neuer Technologie Stack für die Produkte von heute und morgen

Zur Realisierung unseres Ökosystems benötigen wir eine leistungsstarke Technologie als Basis

Plattform-Ökosystem „Argos-Connect“

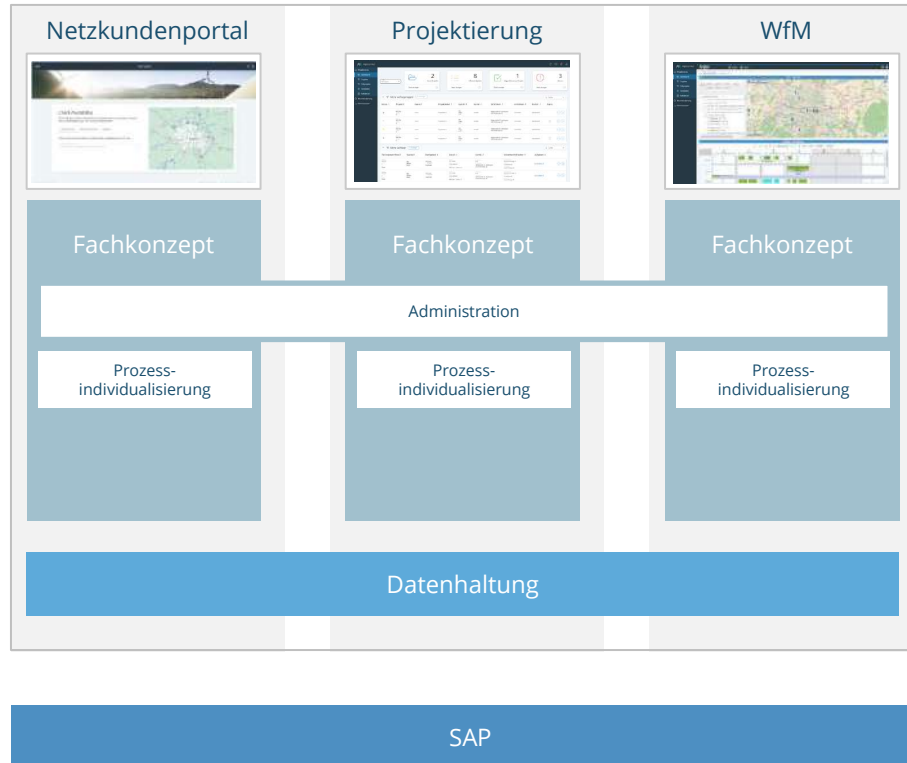


- Moderne **3-Tier-Architektur**
- Kundenzentrierte **Benutzeroberflächen**

Ein neuer Technologie Stack für die Produkte von heute und morgen

Zur Realisierung unseres Ökosystems benötigen wir eine leistungsstarke Technologie als Basis

Plattform-Ökosystem „Argos-Connect“

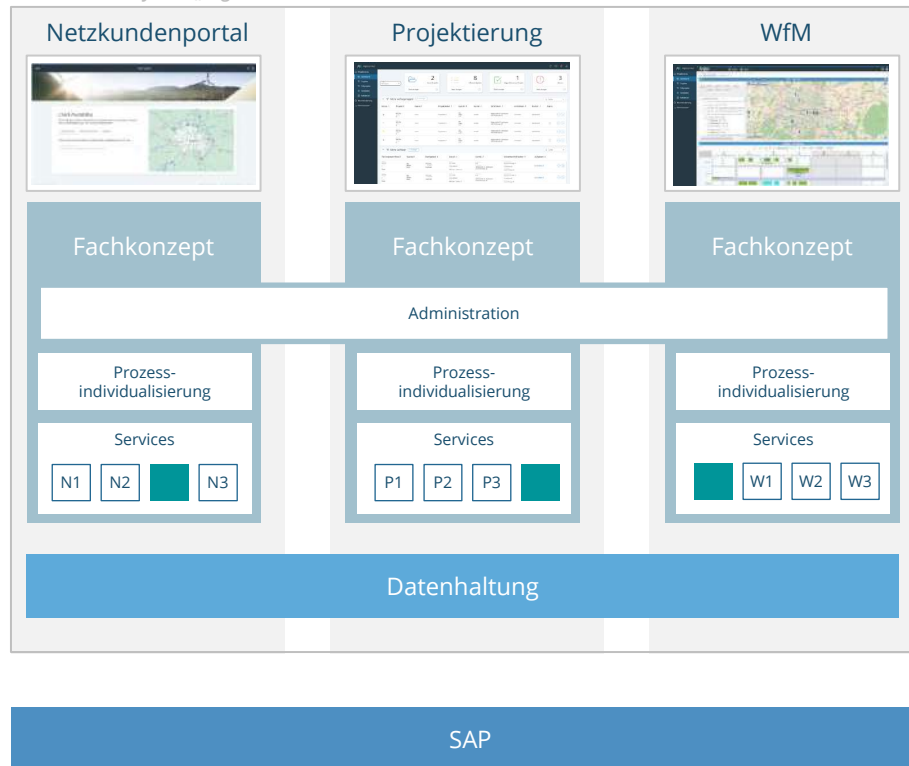


- Moderne **3-Tier-Architektur**
- Kundenzentrierte **Benutzeroberflächen**
- Intelligentes **Rollen-Rechte-Konzept** und **Administrationsbereich**
- Hoher Grad an **Prozessindividualisierung** (Low-code)

Ein neuer Technologie Stack für die Produkte von heute und morgen

Zur Realisierung unseres Ökosystems benötigen wir eine leistungsstarke Technologie als Basis

Plattform-Ökosystem „Argos-Connect“



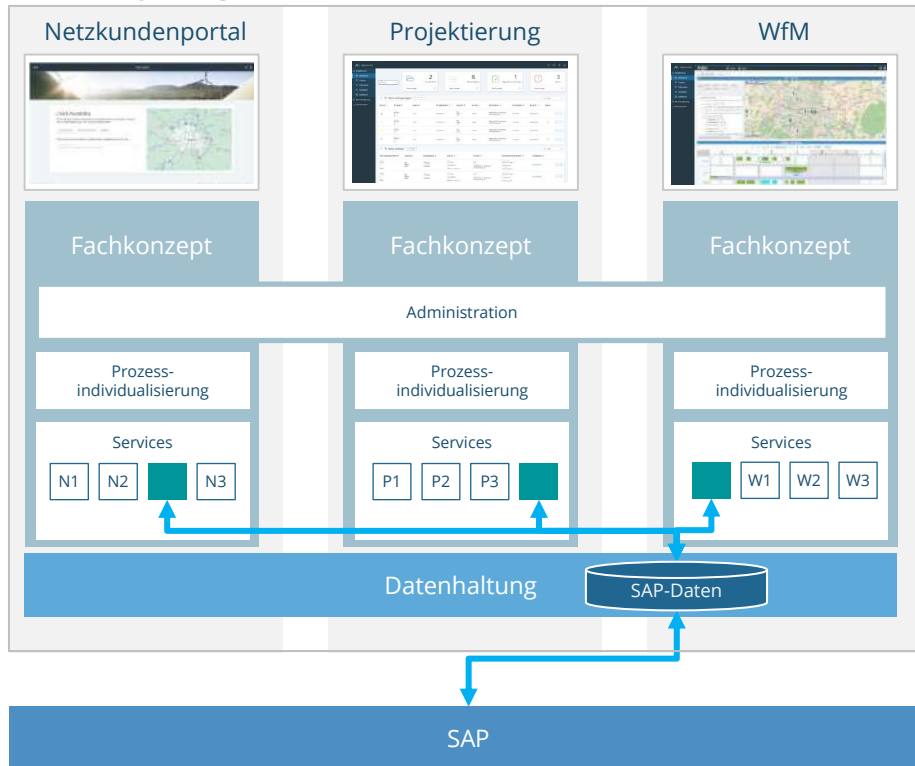
- Moderne **3-Tier-Architektur**
- Kundenzentrierte **Benutzeroberflächen**
- Intelligentes **Rollen-Rechte-Konzept** und **Administrationsbereich**
- Hoher Grad an **Prozessindividualisierung** (Low-code)
- Funktionalitäten in einer **serviceorientierten Architektur** umgesetzt



Ein neuer Technologie Stack für die Produkte von heute und morgen

Zur Realisierung unseres Ökosystems benötigen wir eine leistungsstarke Technologie als Basis

Plattform-Ökosystem „Argos-Connect“



- Moderne **3-Tier-Architektur**
- Kundenzentrierte **Benutzeroberflächen**
- Intelligentes **Rollen-Rechte-Konzept** und **Administrationsbereich**
- Hoher Grad an **Prozessindividualisierung** (Low-code)
- Funktionalitäten in einer **serviceorientierten Architektur** umgesetzt
- Aufwandsarme **APIs auf Plattform**



Unsere **Argos** Produkte in der Übersicht

Wir entwickeln individualisierbare Standard-Produkte



Netzkundenportal

Die End2End-Lösung für transparente Kollaboration mit allen Netzanbieter-Akteuren



Projekte

Die Plattform für Projektierung, Bauzeitenplanung und -steuerung



Dienstleisterportal

Das Portal für eine verbesserte Zusammenarbeit in der Auftragsbearbeitung



Workforce Management

State of the Art für Arbeitsvorbereitung und Disposition



Mobile Lösungen

Alle Informationen verfügbar und valide Ergebnisse im Außendienst mit der Argos.APP



Metering Betriebssystem

Lösung für die neuen Aufgaben des Messstellenbetreibers



Störfallmanagement

Das Störfallmanagement für notwendige Arbeitsstandards im Ernstfall



Auftragsmanager

Stand-alone-Lösung für ein optimiertes Auftragsmanagement in SAP



Data Management

Cloud-native Massendatenverarbeitung (Überwachung, Analysen, Prognosen)



Zählerfernauslesung

Die B+K Lösung für zuverlässige Fernauslesung und kontinuierliches Monitoring



Unsere **Argos** Produkte in der Übersicht

Wir entwickeln individualisierbare Standard-Produkte



Netzkundenportal

Die End2End-Lösung für transparente Kollaboration mit allen Netzanschluss-Akteuren



Projekte

Die Plattform für Projektierung, Bauzeitenplanung und -steuerung



Dienstleisterportal

Das Portal für eine verbesserte Zusammenarbeit in der Auftragsbearbeitung



Workforce Management

State of the Art für Arbeitsvorbereitung und Disposition



Mobile Lösungen

Alle Informationen verfügbar und valide Ergebnisse im Außendienst mit der Argos.APP



Metering Betriebssystem

Lösung für die neuen Aufgaben des Messstellenbetreibers



Störfallmanagement

Das Störfallmanagement für notwendige Arbeitsstandards im Ernstfall



Auftragsmanager

Stand-alone-Lösung für ein optimiertes Auftragsmanagement in SAP



Data Management

Cloud-native Massendatenverarbeitung (Überwachung, Analysen, Prognosen)

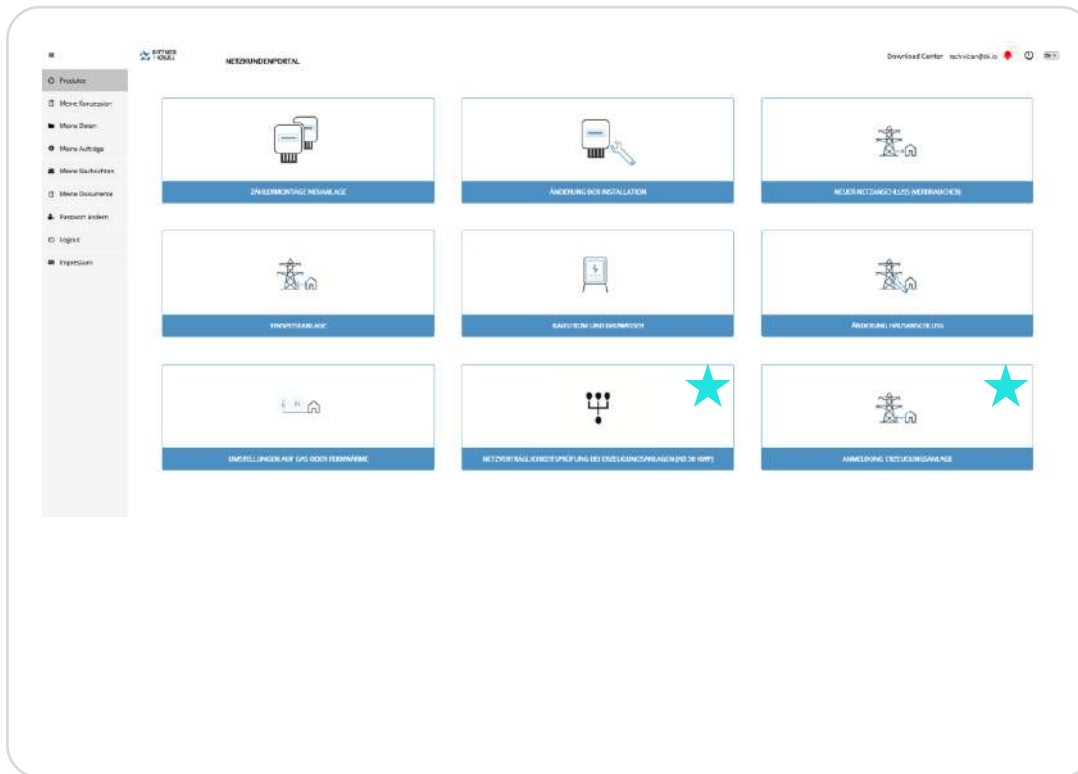


Zählerfernauslesung

Die B+K Lösung für zuverlässige Fernauslesung und kontinuierliches Monitoring

Unsere Investition ist Ihr Nutzen

Argos.Netzkundenportal

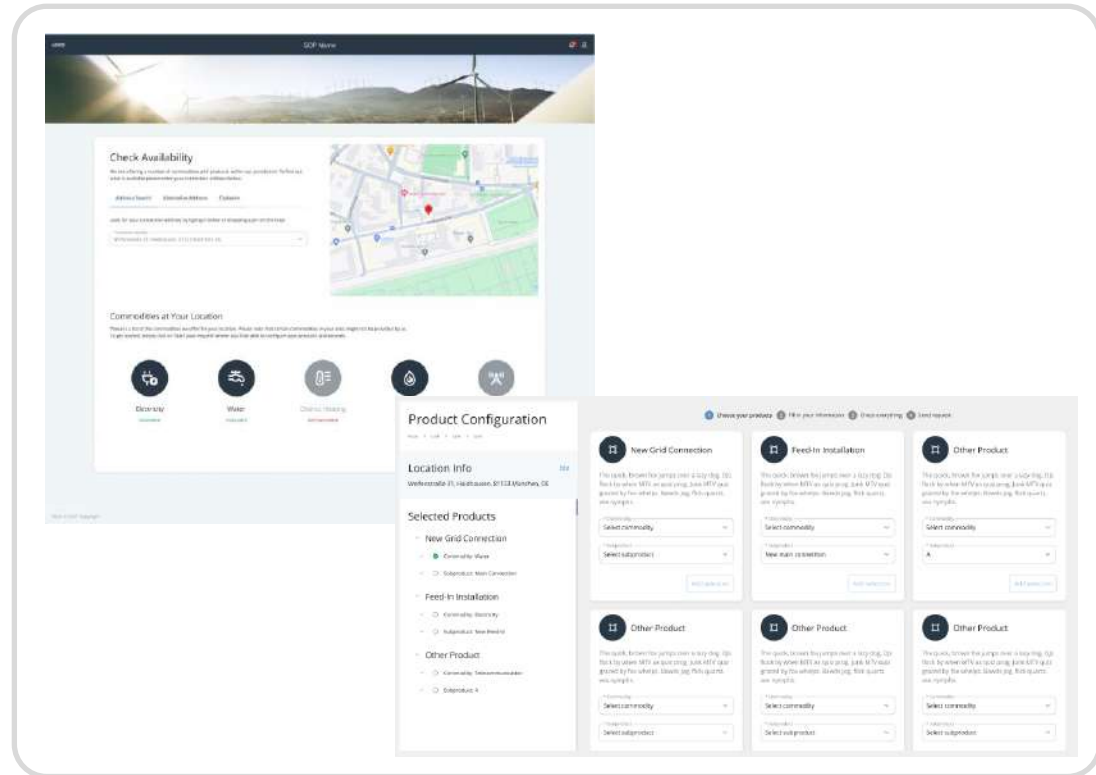


- Integration der **Netzverträglichkeitsprüfung**
- Erweiterung der **Anmeldung der Einspeiseanlagen**
- Verbesserung der **Kommunikation** mit Kunden und Installateur

Unsere Investition ist Ihr Nutzen

Argos.Netzkundenportal @ Connect

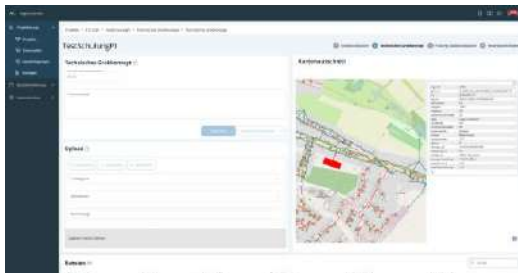
- Zunächst Lösungspaket für **österreichischen Markt**
- Fokus auf **Integration** in existierende Homepage
- Hoher **Automatisierungsgrad** und Fokus auf noch mehr **Kollaboration**
- Low-Code und No-Code Plattform für **hohe Individualisierbarkeit** und **Selfservice**



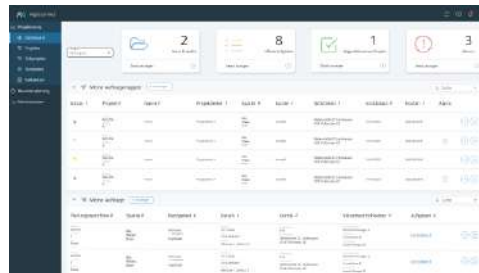
Unsere Investition ist Ihr Nutzen

Argos.Projekte @ Connect

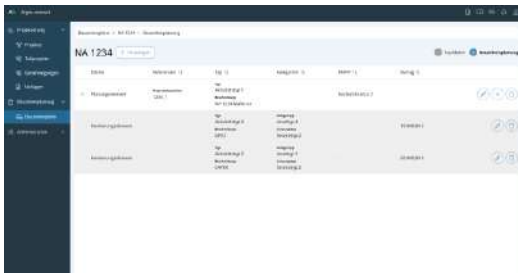
GIS-Integration



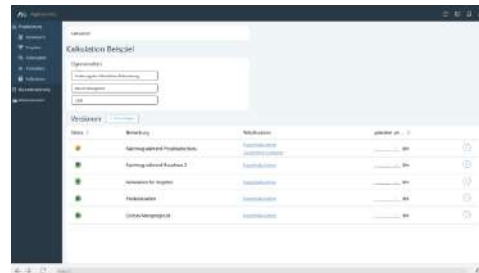
Projekt-Cockpit



SAP-Auftragsgenerator



Projektkalkulation nach LVs

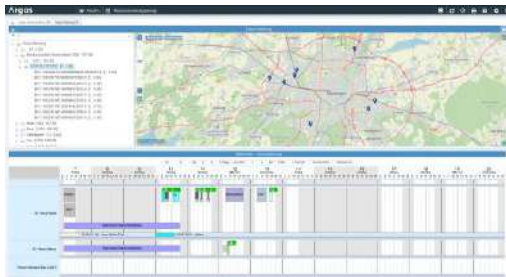


- Low-Code und No-Code Plattform für **hohe Individualisierbarkeit** und **Selfservice**
- Tiefe **GIS-Integration**
- **Projektcockpit** für Soll-Ist-Abgleich mit tiefer SAP-Integration
- SAP-Auftragsgenerator für **effiziente** und **informationshaltige** Auftragsanlage
- **Projektkalkulation** nach Standard-LV-Positionen

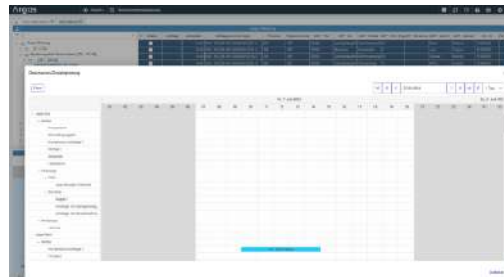
Unsere Investition ist Ihr Nutzen

Argos Workforcemanagement

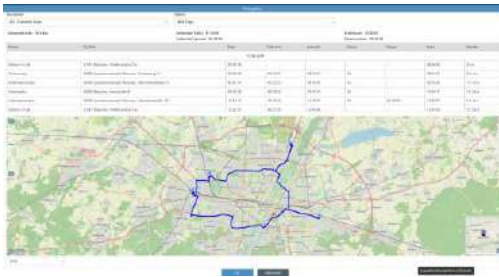
Übersicht im Web-Client



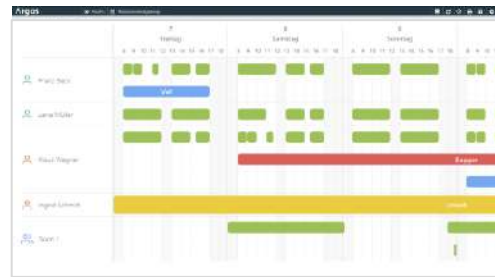
Planung FHM



Geodisposition



Neues Gantt-Diagramm

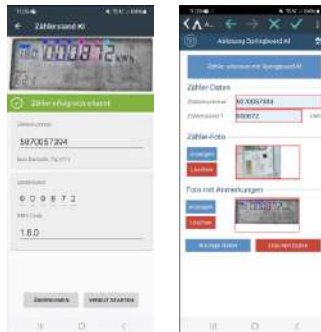


- **Harmonisierung** der Web-Applikation
- **Planungskomponente** für FHM
- Optimierung von **Kapazitätsaufträgen**
- **Splitten von Aufträgen** bei Planungsvorschlägen

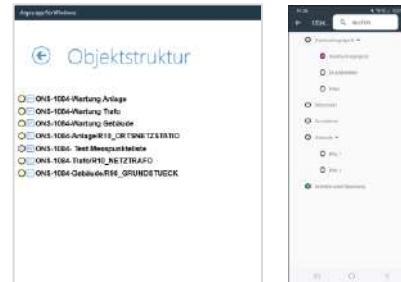
Unsere Investition ist Ihr Nutzen

Argos.App

KI-Integration für Ablesung



Technische Platz Struktur in App



GIS-Integration in App



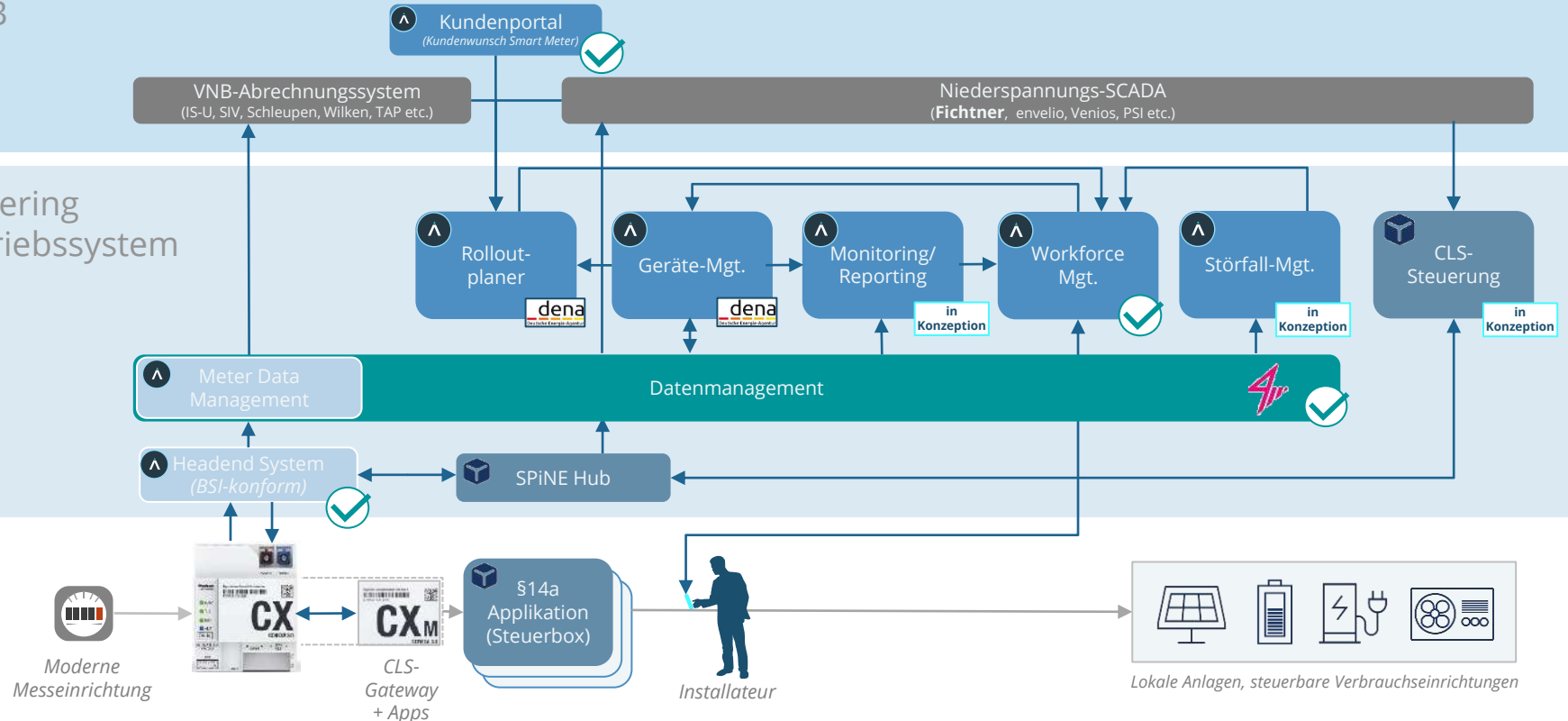
- **KI-Integration** in der Ablesung
- Abbildung der **technischen Platz Struktur** für einfachere Navigation in einer Anlage und effizientere Bearbeitung
- **GIS-Integration** in der App

Unsere Investition ist Ihr Nutzen

Argos.Metering Betriebssystem und Data Management

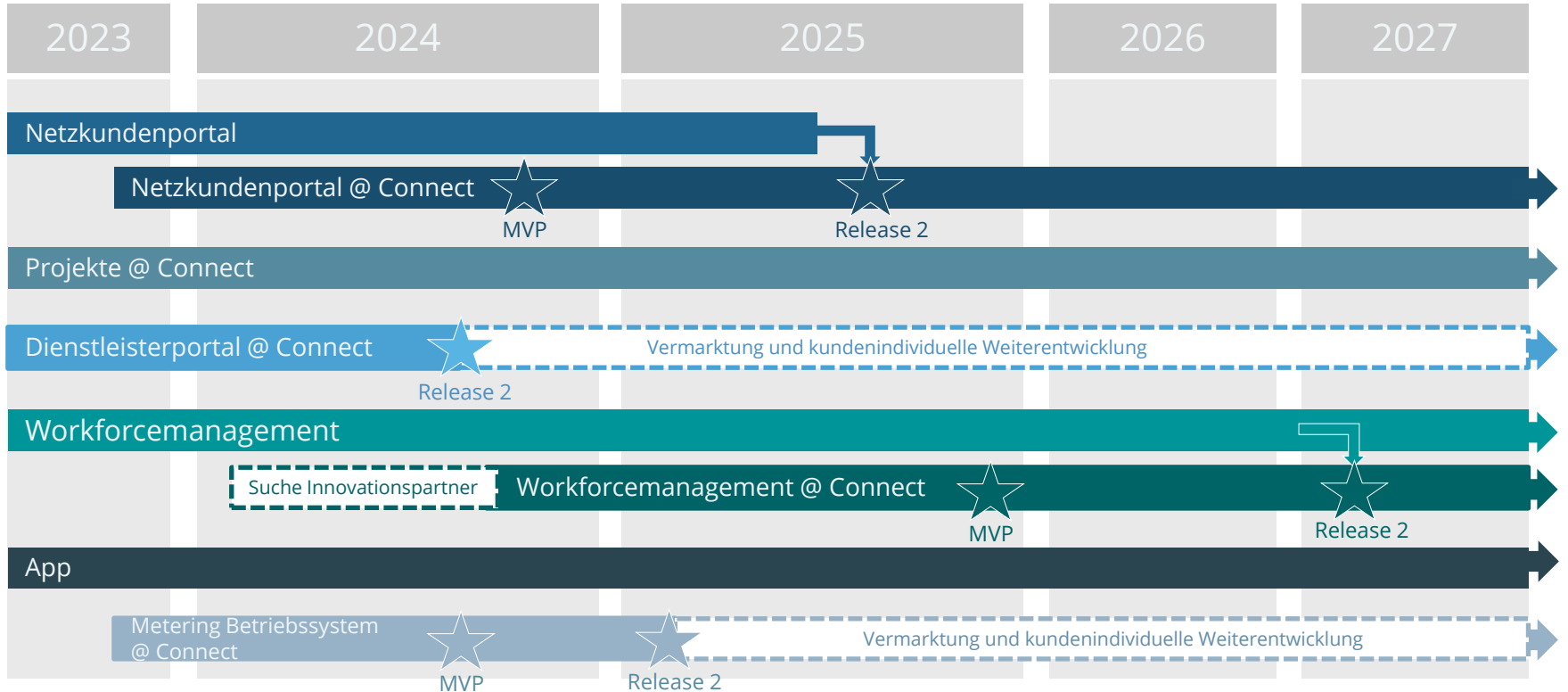
VNB

Metering Betriebssystem



Argos Roadmap

Wir investieren Weiter!





Strategische Neuerungen

1. Bittner + Krull (Zahlen, Daten, Fakten)
2. Trends im Markt
3. Unser Plattform-Ökosystem
4. Unser Produktportfolio und Roadmap
5. Partner und Integration unserer Lösungen

Ausbau unserer Kooperationen

Mit vertrauensvollen Partnern erweitern wir unser Lösungsangebot für Sie

Projektpartner



Ein starker Partner für anspruchsvolle GIS-Projekte, speziell auch bei Versorgungsunternehmen.

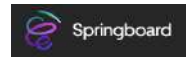


Unsere Schwesterfirma hxi bietet erstklassige Beratungsunterstützung für Energieunternehmen

Partner für Lösungskomponenten



Beratungshaus für IT-technische Fragestellungen sowie Anbieter innovativer Prozesslösungen im GIS- und Assetmanagement-Bereich



Springboard bietet innovative Lösungen im Schnittpunkt von Künstlicher Intelligenz und Prozessautomatisierung



SPiNE bietet Lösungen für die Steuerung von Verbrauchseinrichtungen, insb. zur Umsetzung §14a EnWG.



Die PTV Group ist ein weltweit führendes Softwareunternehmen für Verkehrsplanung, Simulation und Echtzeitmanagement.

Technologiepartner



Der Marktführer im ERP-Umfeld, auch für Versorger! B+K ist Open Ecosystem Build Partner der SAP.



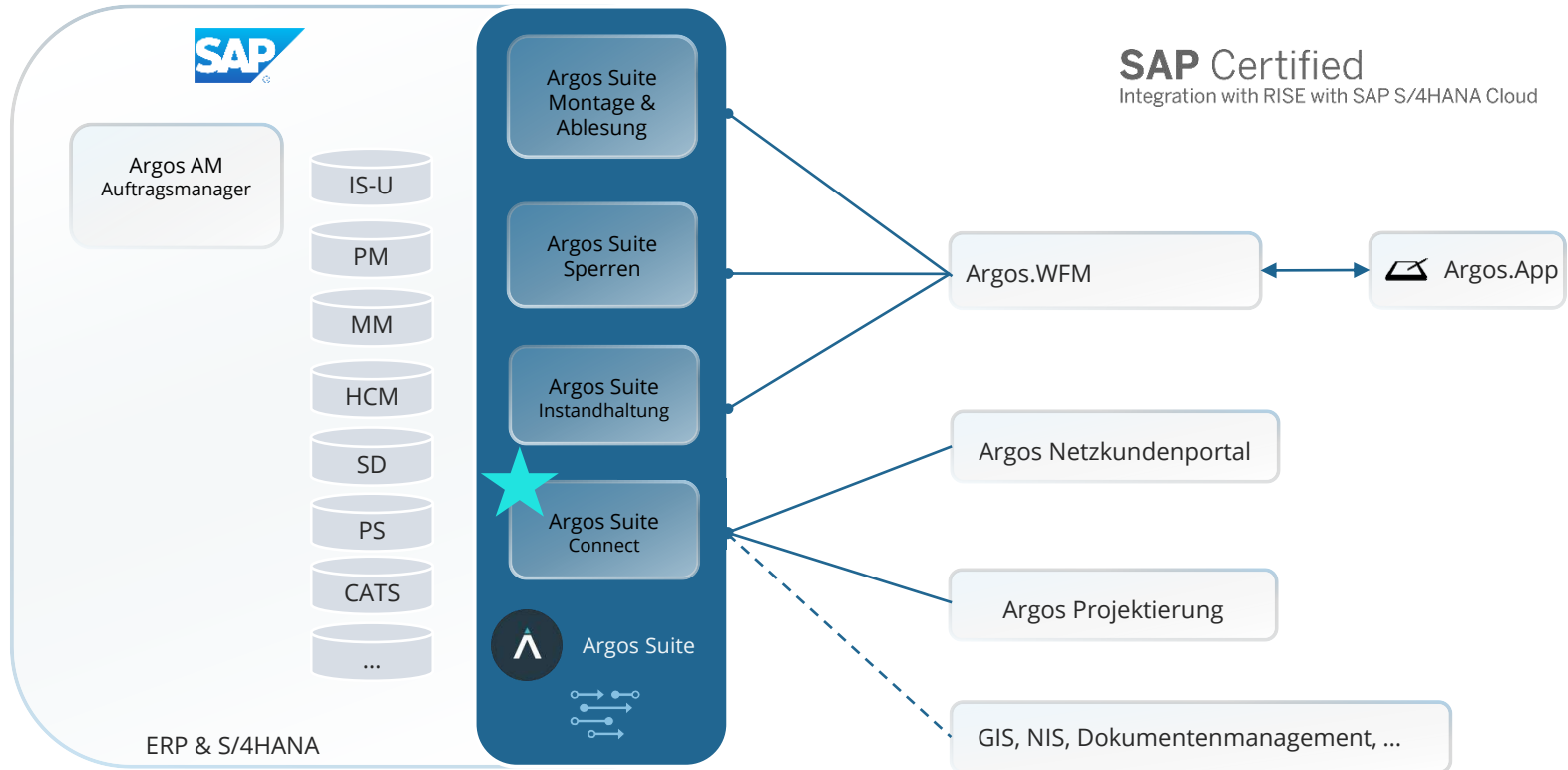
Anbieter eines Branchenstandards im Business Process Management mit Implementierungssuite für Partner

Gemeinsam denken wir Prozesse End-2-End und bieten Komplettlösungen an!



Was passiert im SAP-Umfeld?

Ausbau der Argos Suite zum mehrdimensionalen Integrationsprodukt



Ausbau der Argos Suite

Fazit

- ✔ Der **Umfang** und die **Leistungsfähigkeit** der Argos Suite werden kontinuierlich verbessert
- ✔ Dies betrifft die neuen Einsatzgebiete genauso wie die existierenden in den Bereichen Metering bzw. Netzservice
- ✔ Aktuell findet der Ausbau der Argos Suite Connect für die Anbindung von Netzkundenportal und Argos Projekte statt
- ✔ Diese Anforderungen werden jeweils im Rahmen der Standardentwicklung umgesetzt
- ✔ Es bleibt bei der gewohnten Release-Strategie: **4 Releases** pro Jahr
- ✔ Die Argos Suite ist von **SAP** zertifiziert für **ERP** und **S/4HANA**



Der Wechsel auf S/4HANA

Der Umstieg ist in vollem Gang



- ✔ Einige unserer Kunden haben den Wechsel auf S/4HANA bereits vollzogen und sind im Produktivbetrieb
- ✔ Viele unserer Kunden auf SAP ERP arbeiten aktuell an Umstiegsprojekten
- ✔ Vereinzelt denken Kunden auch über eine NON-SAP Strategie nach
- ✔ Wichtig: Die Argos Suite läuft zertifiziert unter S/4HANA, so dass der Umstieg von B+K optimal unterstützt wird!

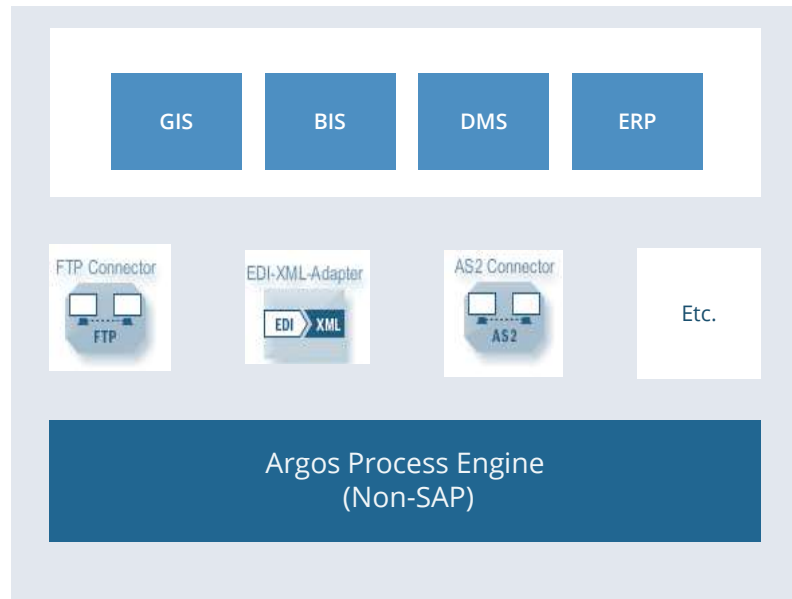
SAP Certified

Integration with RISE with SAP S/4HANA Cloud



Integration von non-SAP Systemen

Argos Process Engine



- ✓ Anbindung einer Vielzahl unterschiedlichster IT-Systeme (ERP-, Stammdatenführende und Workflow-Systeme)
- ✓ Vorgefertigte Konnektoren ermöglichen die Integration unterschiedlicher Datenformate (hohe Tiefe an Integrationsstandards)
- ✓ Aufwändige Programmierung einzelner Schnittstellen entfällt.
- ✓ Durch die Verwendung von Standard-Technologien wie REST, SOAP, Web Service usw. können alle gängigen und offenen Systeme integriert werden

Deshalb sind wir der richtige Partner



In Bewegung

Wir bleiben in Bewegung und optimieren laufend unser Portfolio



End2End

Wir denken Prozesse End2End und sind der richtige Partner für die Prozessdigitalisierung



Kompetenz

Prozesskompetenz durch mehr als 100 Kunden der Versorgungswirtschaft



Zukunftsfähigkeit

Unsere neue Plattform baut auf state-of-the-art Technologien



Kollaboration

Zusammenarbeit... in unseren Produkten... und auch mit unseren Partnern



USP

Unser Ansatz mit dem entsprechenden Lösungsportfolio ist einzigartig am Markt



DANKE FÜR EURE AUFMERKSAMKEIT



[bittner-krull.de](https://www.bittner-krull.de)



Bittner+Krull Softwaresysteme GmbH
Welfenstraße 31 A, D-81541 München



info@bittner-krull.de



Tel.: +49 89 458595-0