



# Vision: Planung bis Aufmaß

End2End-Prozesslösung für Bauprojekte

28. November 2024



TÜVRheinland®

Genau. Richtig.

ISO/IEC 27001

SAP Certified

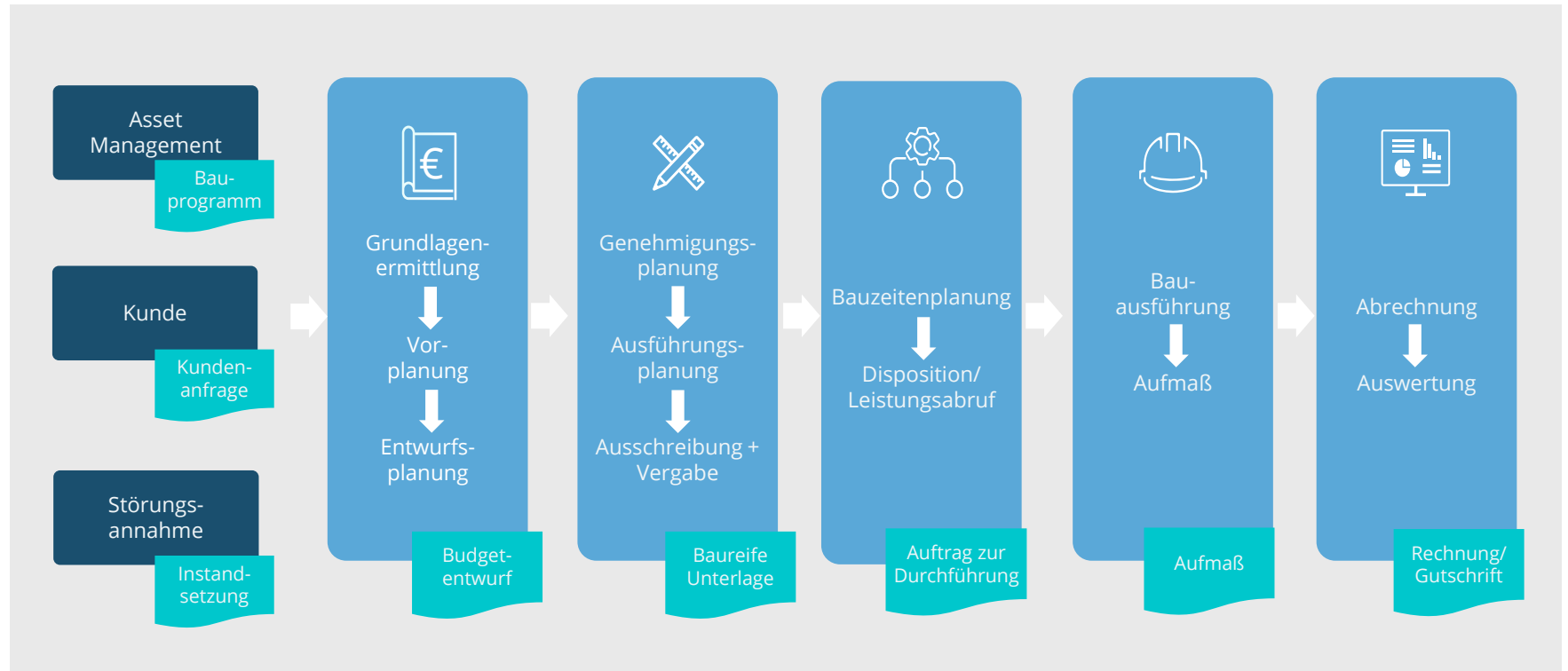
Integration with RISE with SAP S/4HANA Cloud

[Klassifizierung: öffentlich]



# Schematisierter Soll-Prozess in Anlehnung an die HOAI

Der Prozess verläuft für gewöhnlich durch das gesamte Unternehmen





# Der Anspruch an den End-2-End-Prozess steigt

Diesen Anspruch bedienen wir mit unserer Plattform Argos.Connect



## Effizienter End-2-End-Prozess

Digitalisiert und standardisierter Prozess, der medienbruchfrei alle Prozessbeteiligten und Anforderungen gleichermaßen integriert.



## Transparent steuern

Informationen sind jederzeit schnell abrufbar, ob in der MiFri-Planung, der Budgetfreigabe, der Projektinitiierung und -steuerung oder der Fertigmeldung.



## Fremdfirmen

Dienstleister erhalten frühzeitig alle Informationen zur Maßnahme und melden zeitnah digitales Aufmaß. Standardisierte Zusammenarbeit mit allen Projektbeteiligten.



## Digitaler Datentransfer

Ob digitaler Bauakt, synchronisierter SAP-Abgleich, Einsehen von GIS-Daten oder Aufmaß – durch den digit. Datentransfer steigt die Prozessqualität.



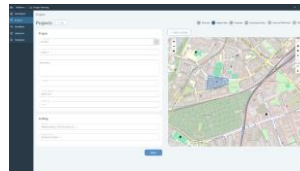
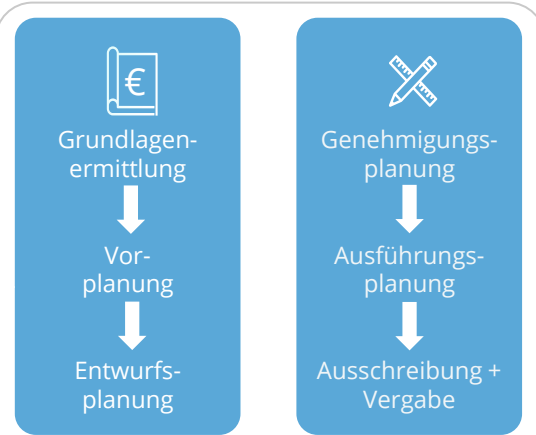
# Unsere heutige Vision zeigt eine Kurzübersicht über unsere Plattform

Bitte stellen Sie Fragen!

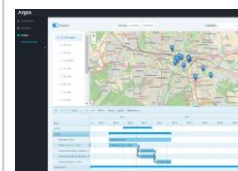
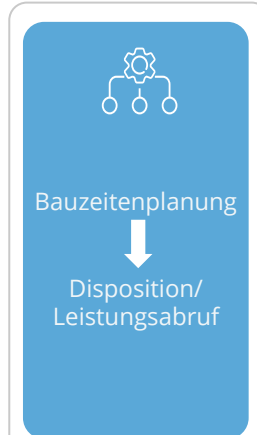
Asset  
Management

Kunde

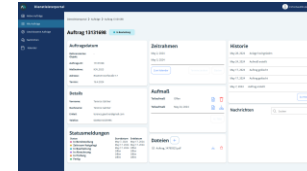
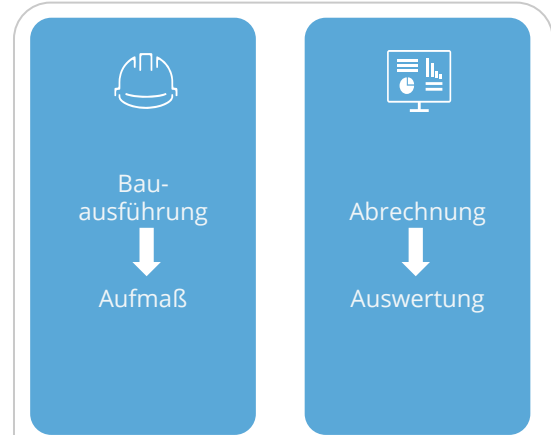
Störungs-  
annahme



Argos.Projekte



Argos.BZP



Argos.DLP



HERZLICHEN DANK FÜR IHRE AUFMERKSAMKEIT



[www.bittner-krull.de](http://www.bittner-krull.de)



Bittner+Krull Softwaresysteme GmbH  
Welfenstraße 31 A, D-81541 München



[info@bittner-krull.de](mailto:info@bittner-krull.de)



Tel.: +49 89 458595-0