

Mit Argos.CDM die ZFA in die Zukunft bringen

Cloud Data Management
Argos.UserGroup Zählerfernauslesung

Christian Raschka, GF engate4
München, 20.11.2025



Agenda

01 Was ist Argos.CDM

02 Aktueller Stand ZFA

03 Integration mit Argos.CDM

04 Vorteile

05 Demo

Datenmenge und Datenvielfalt nehmen massiv zu

Technologie und Anforderungen werden immer komplexer

Kundenservice

- Kundenanforderungen zu Datenqualität und Transparenz steigen
- Dashboards zum Energiedatenmanagement

Technologie

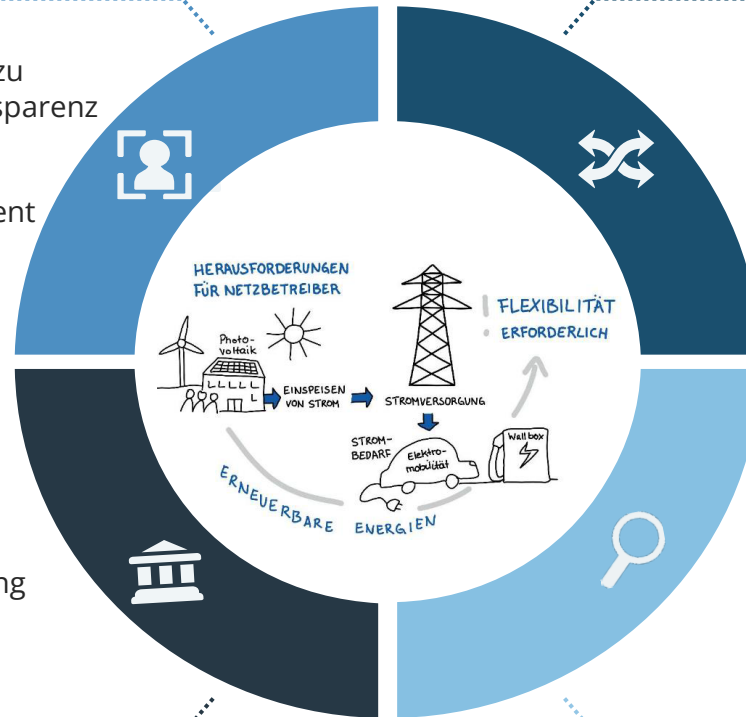
- Vielfalt unterschiedlicher Messtechnik/Meter und Protokollen steigt stetig (RLM, iMSys, LoRa-WAN, etc.)
- Diverse Bereitstellungstools je Technologie
- Fehlender Gesamtüberblick

Rahmenbedingungen

- Zunehmende Einspeisung
- Smart Meter Rollout
- § 14a Netzsteuerung

Fehlerquoten

- Hohe Fehlerquoten der einzelnen Systeme
- Nachbearbeitungsaufwand bzw. Risiken in der Meldung zur Marktkommunikation



Die neuen Rahmenbedingungen erfordern ein neues Datenmanagement

Mit den vorhandenen Systemen ist eine übergreifende Transparenz nicht zu realisieren

Risiken ohne professionelles Datenmanagement

- Fehlende Transparenz führt zu hohen Unsicherheiten mit monetären Risiken (z.B. Prognosen)
- Verfehlung von gesetzlichen Vorgaben durch unzuverlässige Datenlieferungen
- Steigendes Ausfallrisiko der Systeme durch Zunahme der Datenmenge und Komplexität
- Fehlende Synergie und Aussagefähigkeit in der Datenanalyse



Änderungsbedarf bzw. Anforderungen

- Zentrale Datenhaltung
- Hohe Performance
- Offenheit für viele Quellen und Formate
- Anreicherung und Veredelung der Daten
- Sicherstellung einer hohen Datenqualität
- Analyse- und Reporting-Möglichkeiten
- Weiterleitung (u.a. Marktkommunikation)

Unsere Lösung ist ein cloudbasiertes Messdaten-Management-System

Damit schaffen wir die Basis für reale Big-Data-Anwendungen in der Energiewirtschaft



ZENTRALE
DATENHALTUNG ALLER
MESSWERTE



VIELFÄLTIGE
AUSWERTUNGEN,
ÜBERWACHUNG,
BERECHNUNGEN



DIVERSE
AUTOMATISIERUNGS-
MÖGLICHKEITEN



cloudbasiert



performant



ausfallsicher



skalierbar



offen für alle relevanten Datenformate



Cloud Data Management
powered by

engate

Zentrale Messdatenplattform in der Cloud

Die Lösung enthält alle Funktionen im Umgang mit großen Datenmengen



Statistische Daten



Sensordaten



Verbraucherdaten



Netz- und Anlagendaten



Wetterdaten



Kapazitätsdaten



Empfangen

- Empfangen
- Speicherung (revisionssicher)
- Verknüpfung mit Unternehmens- und Stammdaten



Analysieren

- Überwachen
- Umwandeln
- Inter- und Extrapolieren
- Plausibilisieren
- Erkenntnisse gewinnen



Bereitstellen

- Reporting
- Entscheidungsvorlagen
- Monitoring
- Grafische Darstellung
- Exportieren
- Integration



Vielfältige Schnittstellen

- ZFA (B+K)
- iMSys - SMGW - Zählerstandsgänge
- Zenner, Brick4You, LoRa WAN
- 450 MHz, Breitband-Powerline, LTE
- Wetterdaten
- Unterstützung Standardprotokolle (CLS, SOAP, EDI, CSV, JSON, XML ...)

Anwendungsfälle – Messdatenveredelung

Analysen

Ersatzwertbildung

Prognosen

Überwachung der
Eingangskanäle

Überwachung der
Vollständigkeit und
Versand

Plausibilisierung

Berechnungen

Netzzustände, auch für
geografische Bereiche
(§ 14a EnWG)

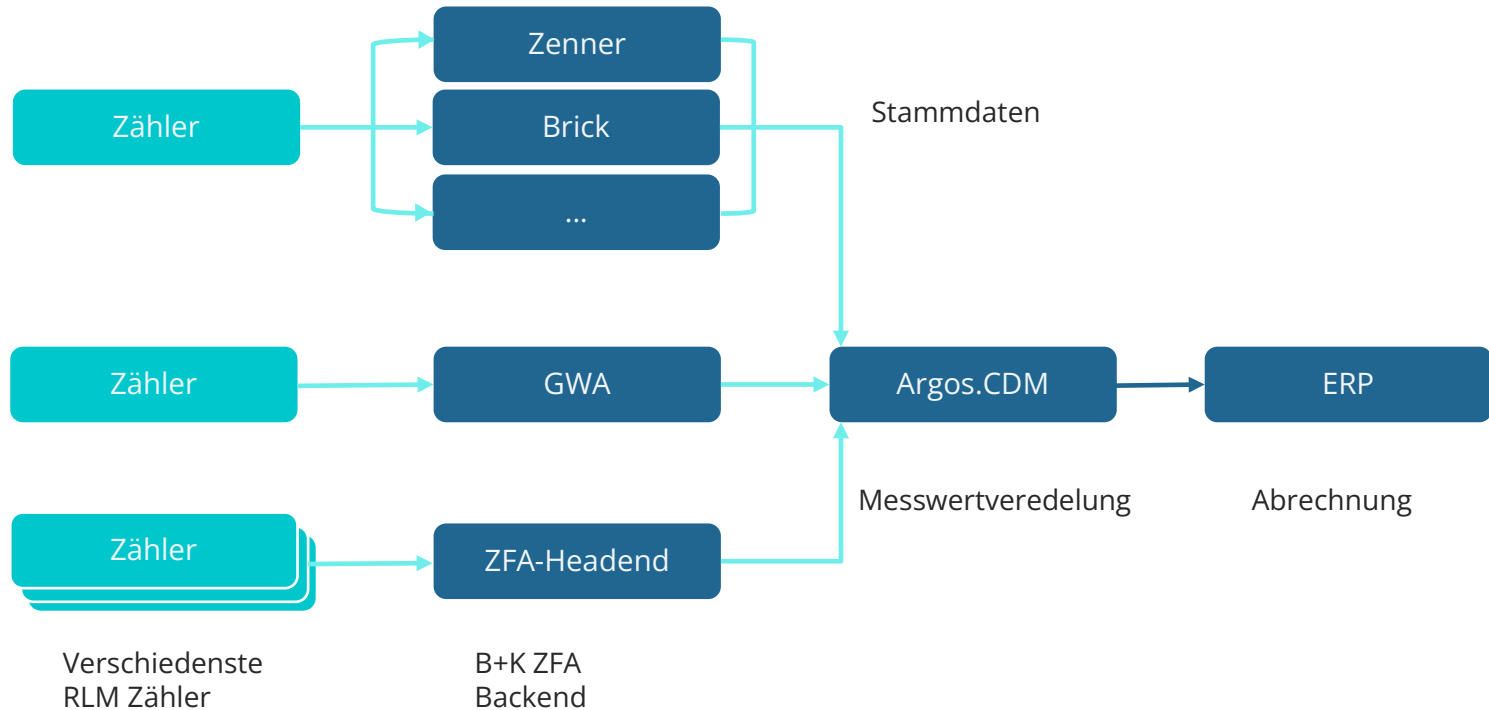
Abrechnungsvorbereitung

Mieterstrom, WEG,
Genossenschaften, ...

Anomalieerkennung
(Ausfallverhinderung)

Bedarfsermittlung
Erneuerbare Energien

Integration mit Argos.CDM



Vorteile der gemeinsamen Lösung (ZFA + Argos.CDM)

- ✓ Identische Prozesse
 - Quelle der Messwerte ist unwichtig für die Prozesse
 - Neue Quellen können einfach integriert werden

- ✓ Spartenübergreifend
 - Integration aller Messwerte für alle Sparten möglich
 - Weitere Sensordaten möglich (z.B. Wetter, Parkhäuser ...)

- ✓ Technologische Zukunft
 - Offen für zukünftige Use-Cases, z.B. §14a Netzsteuerung
 - Erweiterung auf sehr viele Messstellen möglich (> 1 Mio)

- ✓ SaaS Betrieb
 - Kein IT-Knowhow erforderlich

- ✓ Hoher Automatisierungsgrad
 - Kosteneinsparungen im Betrieb



DEMO



HERZLICHEN DANK FÜR IHRE AUFMERKSAMKEIT



www.bittner-krull.de



Bittner+Krull Softwaresysteme GmbH
Welfenstraße 31 A, D-81541 München



info@bittner-krull.de



Tel.: +49 89 458595-0